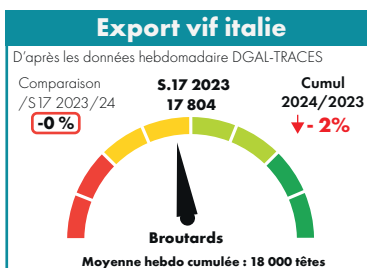
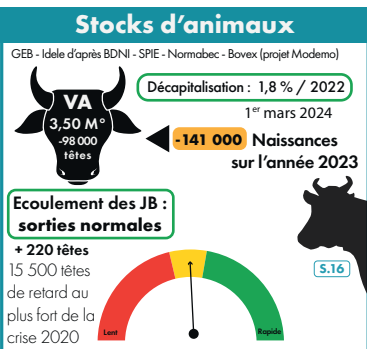
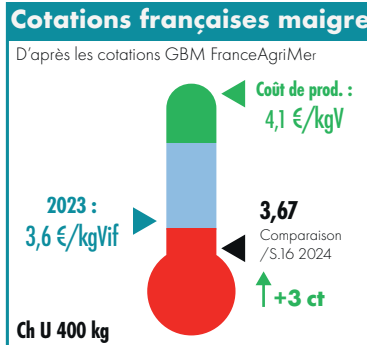
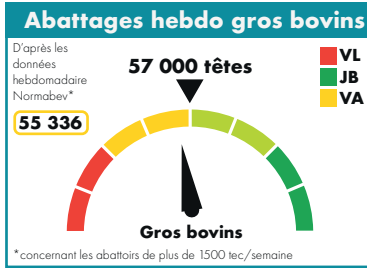
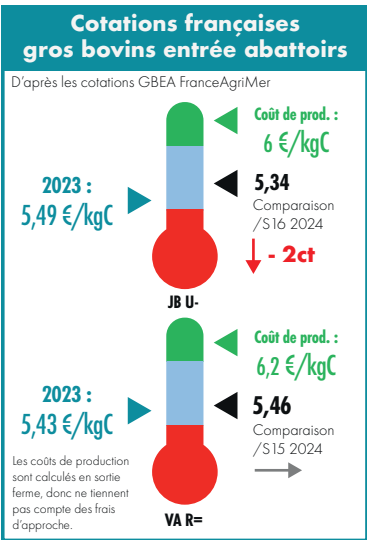


BOVINS



EN BREF, POUR CETTE SEMAINE (S.17)

- **Abattages** : les abattages ont été plus ralentis, malgré la bonne dynamique sur les JB.
- Les cotations des jeunes bovins viande subissent encore une pression à la baisse (-2 ct). Celles des vaches allaitantes se stabilisent alors que celles des vaches laitières sont en hausse.
- **Suivi d'écoulement des JB viande** : Pas de mise à jour cette semaine – En S16, les sorties avaient retrouvé les niveaux attendus par rapport à la modélisation. Le suivi d'écoulement des jeunes bovins viande en S16 était donc conforme à la modélisation en cumul depuis le début d'année (plus rapide de 100 têtes sur 16 semaines).
- **Exports maigre** : Les exports vifs se maintiennent au niveau attendu sur les 2 principaux marchés d'export.
- La cotation du broutard mâles restent orientées à la hausse, avec une demande toujours bien présente sur les marchés européens et français, et une offre restreinte.

Les cours ne permettent toujours pas de couvrir les hauts niveaux de charges subis par les éleveurs depuis le début de l'année 2022 (cf. Évolution du prix de revient et des prix producteurs en PJ mis à jour avec les données IPAMPA de février 2024).

Comté

Mois de mars 2024

11 080,68 €/t pour 5 081 tonnes
 Nombre de mois moyen de vente en stock : 11,16
 Prix de référence pour le paiement des fromages : 9 061,36 €/t
 MPN 6 mois glissants : 10 983,71 €/t

Moyenne pondérée nationale moyenne franco ramenée à la meule

Ovins



Porcins



Cotations FranceAgriMer 22/04/2024 au 28/04/2024 - S.17

Agneaux 16-19 kg
Prix en Kg, HT, entrée abattoirs

	Zone nord	Zone sud
U	Ciré (2) 9,36 -0,41	-
	Couvert (3) 10,09 -0,03	-
R	Ciré (2) 9,78 -0,02	9,78 0,05
	Couvert (3) 9,87 0,14	9,84 0,07
O	Ciré (2) -	9,12 -
	Couvert (3) 9,72 0,19	9,24 0,11

Prix moyen pondéré des agneaux : 9,62 (+0,03)
 Moyenne Agneaux Rungis : 11,86 (-0,16)

Marché du porc breton

Porc (euro/kg) - Lundi 29 avril 2024

2,026	-0,005
-------	--------

Coches (euro/kg) - Jeudi 25 avril 2024

1,672	-0,001
-------	--------

Cotation régionale du porc charcutier

Lyon (euro/kg - classe E)
Vendredi 26 avril 2024

2,28	-0,01
------	-------

Prix des porcelets Sud-Est - Marché du 30/04/24

25 kg (euro/kg)	3,02	=
7 kg (euro/tête)	53,26	+0,43

Cotations du marché de Bourg-en-Bresse

Semaine 18 - Mardi 30 avril 2024 (FranceAgriMer)

Bovins de boucherie En euro/kg de carcasse - Apports : 278

Race	Sexe	Conformation	Poids	Cours relevés (en €/Kg Carc.)			
				Mini	Maxi	Moyen	Variation
GÉNISSES							
VML	F	U		5,50	5,65	5,60	=
		R		4,80	5,40	5,15	=
		O		4,20	4,50	4,30	=
Viande	F	U	> 350 kg	5,55	5,65	5,60	=
		R	> 350 kg	5,25	5,45	5,30	=
VACHES							
Charolaise -10 ans + 350 kg	F	R	-10 ans + 350 kg	5,20	5,40	5,30	=
Mixte	F	O		3,60	4,65	4,25	=
Laitier	F	P		3,05	4,15	3,65	=
Mixte (Bourg)	F	P		3,05	4,15	3,65	=
Viande	F	R		4,60	5,30	4,90	=
		O		-	-	-	-
TAUREAUX							
VML	M	URO		3,80	4,45	4,05	=

Tendance : Les cours sont facilement reconduits. La demande orientée sur les mixtes et laitières.

Veaux de 10 jours à 4 semaines En euro/kg de carcasse - Apports : 263

				Mini	Maxi	Moyen	Variation
Croisés Mixtes (mère mixte x père viande OU mère mixte x père mixte)	M	Standard	R	285	405	345	+10
			O	200	270	240	+10
	F	Standard	R	245	305	285	+10
			O	180	240	220	+10
Races mixtes pures (Montbéliard, Abondance, Tarentaise)	M	Standard	50 à 55 kg	175	230	195	+5
			45 à 50 kg	120	170	140	+5

Tendance : La commercialisation est facile face à une demande qui reste forte.

Cotations établies par la commission régionale Bourgogne Franche-Comté à Dijon

Semaine 17 - du 22/04/2024 au 28/04/2024

Gros bovins entrée-abattoir (en euro/kg net)

Conformation et tiers de classe		E			U			R			O			P		
Cat. non cotée par Bassin Centre-Est		+	=	-	+	=	-	+	=	-	+	=	-	+	=	-
Génisses	Viandes (+350 kg)	-	-	-	5,71	5,59	5,45	-	-	-	-	-	-	-	-	-
	Variation	-	-	-	=	=	-0,01	-	-	-	-	-	-	-	-	-
Vaches	Viandes (+350 kg)	-	-	-	5,50	5,46	5,41	-	-	-	-	-	-	-	-	-
	Variation	-	-	-	=	+0,02	+0,02	-	-	-	-	-	-	-	-	-
	Mixte	-	-	-	-	-	-	-	4,68	4,62	-	-	-	-	-	-
	Variation	-	-	-	-	-	-	-	0,02	0,03	-	-	-	-	-	-
Jeunes bovins 12 à 24 mois	Viande	-	5,37	5,33	5,30	5,27	-	-	-	-	-	-	-	-	-	-
	Variation	-	-0,03	-0,04	-0,04	-0,04	-	-	-	-	-	-	-	-	-	-
	Mixte	-	-	-	-	-	-	-	-	-	-	-	-	-	-	-
Taureaux	Lait	-	-	-	-	-	-	-	-	-	-	-	-	-	-	-
	Variation	-	-	-	-	-	-	-	-	-	-	-	-	-	-	-

Tendance : Quorum non atteint. Application des prix du réseau.

Bovins charolais destinés à l'engraissement - En euro/kg vif départ exploitation

Mâle				Femelle	
6-12 mois	12-24 mois	6-12 mois	12-24 mois		
350 kg	400 kg	450 kg	500 kg	270 kg	400 kg
U	U	U	U	U	U
3,76	3,67	3,55	3,34	3,35	3,18
0,02	0,03	=	=	=	-0,02

Tendance : Marché dynamique en mâles. Plus difficile en femelles surtout lourdes.

