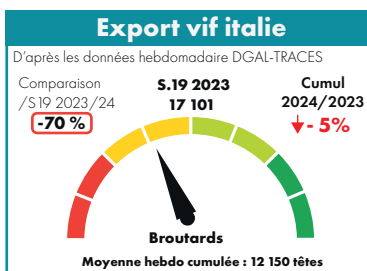
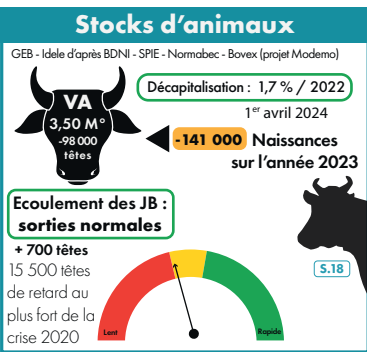
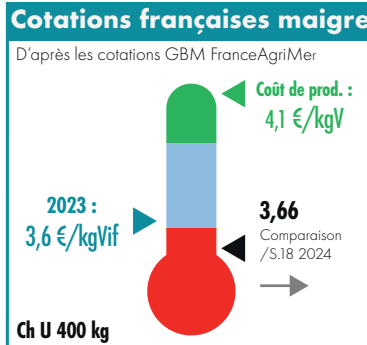
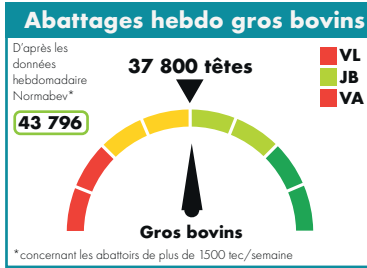
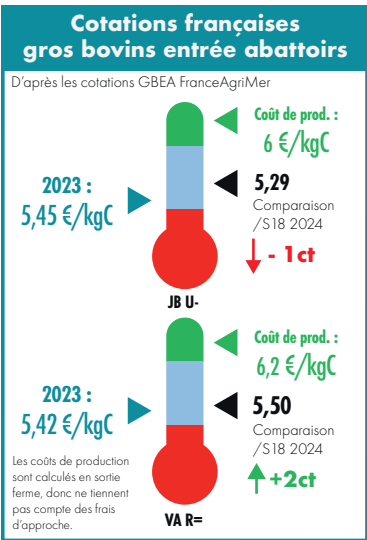


BOVINS



Cotations du marché de Bourg-en-Bresse

Semaine 20 - Mardi 14 mai 2024 (FranceAgriMer)

Bovins de boucherie En euro/kg de carcasse - Apports : 274

Race	Sexe	Conformation	Poids	Cours relevés (en €/Kg Carc.)			
				Mini	Maxi	Moyen	Variation
GÉNISSES							
VML	F	U		5,55	5,70	5,60	=
		R		4,80	5,40	5,15	=
		O		4,20	4,50	4,30	=
Viande	F	U	> 350 kg	5,55	5,65	5,60	=
		R	> 350 kg	5,25	5,45	5,30	=
VACHES							
Charolaise -10 ans +400 kg	F	R	-10 ans +400 kg	5,25	5,45	5,35	=
Mixte	F	O		3,60	4,65	4,25	=
Laitier	F	P		3,05	4,15	3,65	=
Mixte (Bourg)	F	P		3,05	4,15	3,65	=
Viande	F	R		4,60	5,30	4,90	=
		O		-	-	-	-
TAUREAUX							
VML	M	URO		3,80	4,45	4,05	=

Tendance : L'offre reste limitée permettant de reconduire les cours sans difficulté.

Veaux de 10 jours à 4 semaines En euro/kg de carcasse - Apports : 220

				Mini	Maxi	Moyen	Variation
Croisés Mixtes (mère mixte x père viande OU mère mixte x père mixte)	M	Standard	R	295	415	355	+10
			O	210	280	250	+10
	F	Standard	R	255	315	295	+10
			O	190	250	230	+10
Races mixtes pures (Montbéliard, Abondance, Tarentaise)	M	Standard	50 à 55 kg	185	240	205	+10
			45 à 50 kg	130	180	150	+10

Tendance : Peu de vêlages actuellement ce qui limite l'offre. La vente est rapide et les cours en hausse.

Cotations établies par la commission régionale Bourgogne Franche-Comté à Dijon

Semaine 19 - du 06/05/2024 au 12/05/2024

Gros bovins entrée-abattoir (en euro/kg net)

Conformation et tiers de classe		E			U			R			O			P		
Cat. non cotée par Bassin Centre-Est		+	=	-	+	=	-	+	=	-	+	=	-	+	=	-
Génisses	Viandes (+350 kg)	-	-	-	5,75	5,60	5,46	-	-	-	-	-	-	-	-	-
	Variation	-	-	-	0,04	0,02	=	-	-	-	-	-	-	-	-	-
Vaches	Viandes (+350 kg)	-	-	-	5,53	5,48	5,44	-	-	-	-	-	-	-	-	-
	Variation	-	-	-	=	0,01	0,01	-	-	-	-	-	-	-	-	-
	Mixte	-	-	-	-	-	-	-	4,72	4,66	-	-	-	-	-	-
	Variation	-	-	-	-	-	-	-	0,04	0,03	-	-	-	-	-	-
Jeunes bovins 12 à 24 mois	Viande	-	-	-	5,26	5,23	5,21	-	-	-	-	-	-	-	-	-
	Variation	-	-	-	-0,03	-0,03	-0,03	-	-	-	-	-	-	-	-	-
	Mixte	-	-	-	-	-	-	-	-	-	-	-	-	-	-	-
	Variation	-	-	-	-	-	-	-	-	-	-	-	-	-	-	-
Taureaux	Viandes Mixte Lait	-	-	-	-	-	-	-	-	-	-	-	-	-	-	-
	Variation	-	-	-	-	-	-	-	-	-	-	-	-	-	-	-

Tendance : Offre toujours importante en jeunes bovins. Marché plus fluide en races à viande, cours orientés à la hausse.

Bovins charolais destinés à l'engraissement - En euro/kg vif départ exploitation

Mâle				Femelle			
6-12 mois		12-24 mois		6-12 mois		12-24 mois	
350 kg	400 kg	450 kg	500 kg	270 kg	400 kg	U	U
U	U	U	U	U	U		
3,79	3,66	3,58	3,36	3,35			3,18
=	=	=	=	=	=		=

Tendance : Pas de commission cette semaine faute d'effectifs suffisants. Reconduction des cours.



EN BREF, POUR CETTE SEMAINE (S.19)

- **Abattages : Semaine d'abattage restreinte, mais en cohérence avec les 2 jours fériés.**
- Les cotations des jeunes bovins viande subissent encore une pression à la baisse, mais moindre (-1 ct). Celles des vaches (allaitantes et laitières) sont en hausse.
- **Suivi d'écoulement des JB viande :** Pas de mise à jour cette semaine - En S18, les sorties étaient légèrement plus rapides que les niveaux attendus par rapport à la modélisation. Le suivi d'écoulement des jeunes bovins viande en S18 était donc conforme à la modélisation en cumul depuis le début d'année (plus rapide de 700 têtes sur 18 semaines).
- **Exports maigre :** Marché plus calme cette semaine, après être resté très actif début mai.
- **La cotation du broutard mâles restent stables, avec une demande toujours bien présente sur les marchés européens et français.**

Les cours ne permettent toujours pas de couvrir les hauts niveaux de charges subis par les éleveurs depuis le début de l'année 2024 (cf. évolution du prix de revient et des prix producteurs en PJ mis à jour avec les données IPAMPA de mars 2024).

Comté

Mois de mars 2024

11 080,68 €/t pour 5 081 tonnes

Nombre de mois moyen de vente en stock : 11,16

Prix de référence pour le paiement des fromages : 9 061,36 €/t

MPN 6 mois glissants : 10 983,71 €/t

Moyenne pondérée nationale moyenne franco ramenée à la meule

Ovins

Porcins

Cotations FranceAgriMer 06/05/2024 au 12/04/2024 - S.19

Agneaux 16-19 kg		Zone nord		Zone sud	
Prix en Kg, HT, entrée abattoirs					
U	Ciré (2)	10,07	0,01	-	-
	Couvert (3)	10,12	0,01	-	-
R	Ciré (2)	9,77	0,01	9,78	-0,14
	Couvert (3)	9,77	-0,09	9,84	-0,03
O	Ciré (2)	-	-	-	-
	Couvert (3)	9,74	-0,05	9,27	=

Prix moyen pondéré des agneaux : 9,62 (-0,07)

Moyenne Agneaux Rungis : 11,72 (=)

Marché du porc breton

Porc (euro/kg) - Lundi 13 mai 2024	
2,003	-0,002
Coches (euro/kg) - Mardi 7 mai 2024	
1,636	=
Cotation régionale du porc charcutier	
Lyon (euro/kg - classe E) Vendredi 10 mai 2024	
2,27	-0,01
Prix des porcelets Sud-Est - Marché du 14/05/24	
25 kg (euro/kg)	3,02 =
7 kg (euro/tête)	53,46 =