

BOVINS

Cotations françaises gros bovins entrée abattoirs

D'après les cotations GBEA FranceAgriMer

2023 : 5,45 €/kgC

Coût de prod. : 6 €/kgC

5,29

Comparaison /S18 2024

- 1ct

JB U-

2023 : 5,42 €/kgC

Coût de prod. : 6,2 €/kgC

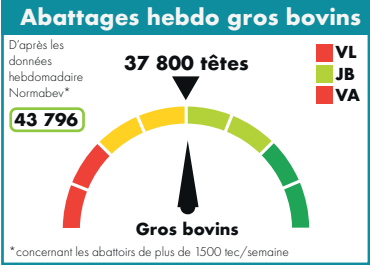
5,50

Comparaison /S18 2024

+2ct

Les coûts de production sont calculés en sortie ferme, donc ne tiennent pas compte des frais d'approche.

VA R=



Cotations françaises maigre

D'après les cotations GBM FranceAgriMer

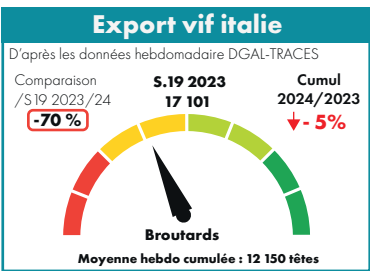
2023 : 3,6 €/kgVif

Coût de prod. : 4,1 €/kgV

3,66

Comparaison /S18 2024

Ch U 400 kg



Stocks d'animaux

GEB - Idelle d'après BDNI - SPIE - Normabec - Bovex (projet Modemo)

VA

3,50 M°

+98 000 têtes

Décapitalisation : 1,7 % / 2022

1<sup>er</sup> avril 2024

-141 000 Naissances sur l'année 2023

Ecoulement des JB : sorties normales

+ 700 têtes

15 500 têtes de retard au plus fort de la crise 2020

5.18

EN BREF, POUR CETTE SEMAINE (S.19)

Attention : informations non reçues

Abattages : Semaine d'abattage restreinte, mais en cohérence avec les 2 jours fériés.

Les cotations des jeunes bovins viande subissent encore une pression à la baisse, mais moindre (-1 ct). Celles des vaches (allaitantes et laitières) sont en hausse.

Suivi d'écoulement des JB viande : Pas de mise à jour cette semaine - En S18, les sorties étaient légèrement plus rapides que les niveaux attendus par rapport à la modélisation. Le suivi d'écoulement des jeunes bovins viande en S18 était donc conforme à la modélisation en cumul depuis le début d'année (plus rapide de 700 têtes sur 18 semaines).

Exports maigre : Marché plus calme cette semaine, après être resté très actif début mai.

La cotation du broutard mâles restent stables, avec une demande toujours bien présente sur les marchés européens et français.

Les cours ne permettent toujours pas de couvrir les hauts niveaux de charges subis par les éleveurs depuis le début de l'année 2024 (cf. évolution du prix de revient et des prix producteurs en PJ mis à jour avec les données IPAMPA de mars 2024).

Comté

Mois de avril 2024

10 875,93 €/t pour 4 927 tonnes

Nombre de mois moyen de vente en stock : 11,26

Prix de référence pour le paiement des fromages : 9 133,26 €/t

MPN 6 mois glissants : 10 993,44 €/t

Moyenne pondérée nationale moyenne franco ramenée à la meule

Ovins

Porcins

Cotations FranceAgriMer 13/05/2024 au 19/05/2024 - S.20

Agneaux 16-19 kg

Prix en Kg, HT, entrée abattoirs

Zone nord

Zone sud

U

Ciré (2)

9,99

-0,08

-

-

Couvert (3)

10,02

-0,10

-

-

R

Ciré (2)

9,84

0,07

9,86

0,08

Couvert (3)

9,72

-0,05

9,88

0,04

O

Ciré (2)

-

-

-

-

Couvert (3)

9,58

-0,16

9,29

0,02

Prix moyen pondéré des agneaux : 9,63 (+0,01)

Moyenne Agneaux Rungis : 11,63 (-0,09)

Marché du porc breton

Porc (euro/kg) - Lundi 21 mai 2024

2,003

=

Coches (euro/kg) - Mardi 16 mai 2024

1,620

0,016

Cotation régionale du porc charcutier

Lyon (euro/kg - classe E)

Vendredi 17 mai 2024

2,26

-0,01

Prix des porcelets Sud-Est - Marché du 22/05/24

25 kg (euro/kg)

3,02

=

7 kg (euro/tête)

53,02

-0,44

Cotations du marché de Bourg-en-Bresse

Semaine 21 - Mardi 21 mai 2024 (FranceAgriMer)

Bovins de boucherie En euro/kg de carcasse - Apports : 134

Race	Sexe	Conformation	Poids	Cours relevés (en €/Kg Carc.)			
				Mini	Maxi	Moyen	Variation
GÉNISSES							
VML	F	U		5,60	5,75	5,65	+0,05
		R		4,80	5,40	5,20	+0,05
		O		4,20	4,60	4,40	+0,05
Viande	F	U	> 350 kg	5,60	5,75	5,65	+0,05
		R	> 350 kg	5,30	5,50	5,40	+0,10
VACHES							
Charolaise -10 ans +400 kg	F	R	-10 ans +400 kg	5,30	5,50	5,40	+0,05
Mixte	F	O		3,65	4,65	4,30	+0,05
Laitier	F	P		3,10	4,20	3,70	+0,05
Mixte (Bourg)	F	P		3,10	4,20	3,70	+0,05
Viande	F	R		4,65	5,35	5,00	+0,05
		O		-	-	-	-
TAUREAUX							
VML	M	URO		3,85	4,50	4,10	+0,05
Tendance : La demande reste forte. Les cours sont orientés à la hausse en raison d'apports modérés.							
				Mini	Maxi	Moyen	Variation
Croisés Mixtes (mère mixte x père viande OU mère mixte x père mixte)	M	Standard	R	305	425	365	+10
			O	220	290	260	+10
	F	Standard	R	265	325	305	+10
			O	200	260	240	+10
Races mixtes pures (Montbéliard, Abondance, Tarentaise)	M	Standard	50 à 55 kg	195	250	215	+10
			45 à 50 kg	140	190	160	+10

Cotations établies par la commission régionale Bourgogne Franche-Comté à Dijon

Semaine 20 - du 13/05/2024 au 19/05/2024

Gros bovins entrée-abattoir (en euro/kg net)

Conformation et tiers de classe		E	U			R			O			P		
Cat. non cotée par Bassin Centre-Est			+	=	-	+	=	-	+	=	-	+	=	-
Génisses	Viandes (+350 kg)	-	-	-	5,79	5,62	5,48	-						
	Variation	-	-	-	0,04	0,02	0,02	-	-	-	-	-	-	-
Vaches	Viandes (+350 kg)		-	-	5,53	5,48	5,44	-	-					
	Variation	-	-	-	=	=	=	-	-	-	-	-	-	-
	Mixte							-	4,73	4,68				
	Variation	-	-	-	-	-	-	-	0,01	0,02	-	-	-	-
Jeunes bovins 12 à 24 mois	Viande	-	5,30	5,25	5,22	5,20	-							
	Variation	-	-	-0,01	-0,01	-0,01	-	-	-	-	-	-	-	-
	Mixte						-	-	-	-				
	Variation	-	-	-	-	-	-	-	-	-	-	-	-	-
Taureaux	Lait													
	Variation	-	-	-	-	-	-	-	-	-	-	-	-	-

Tendance : Jeunes bovins : offre toujours importante, commerce calme. Vaches : sorties et commerce normaux pour la saison.

Bovins charolais destinés à l'engraissement - En euro/kg vif départ exploitation

Mâle				Femelle	
6-12 mois		12-24 mois		6-12 mois	12-24 mois
350 kg	400 kg	450 kg	500 kg	270 kg	400 kg
U	U	U	U	U	U
3,79	3,66	3,58	3,36	3,35	3,18
=	=	=	=	=	=

Tendance : Pas de séance faute d'effectifs remontés suffisants. Cours reconduits.

