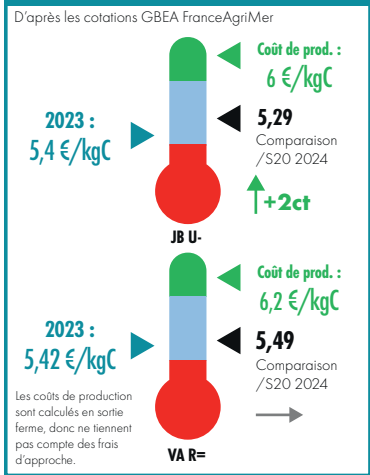


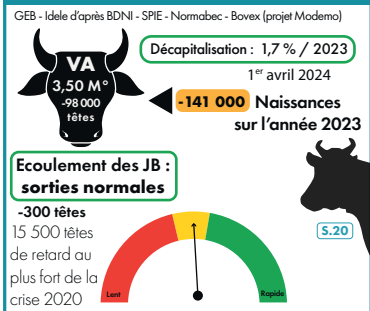


## BOVINS

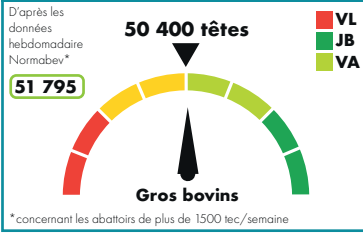
### Cotations françaises gros bovins entrée abattoirs



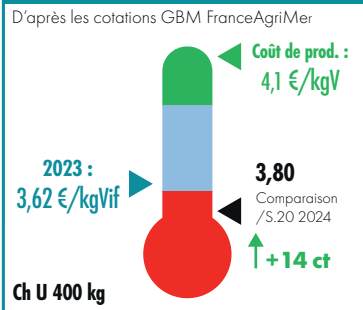
### Stocks d'animaux



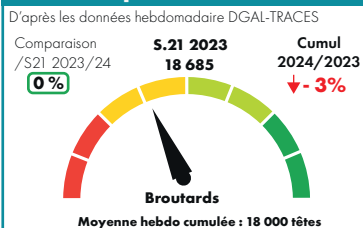
### Abattages hebdo gros bovins



### Cotations françaises maigre



### Export vif Italie



### EN BREF, POUR CETTE SEMAINE (S.21)

- **Abattages** : Bonne semaine d'abattage, malgré un jour férié. Les volumes de vaches laitières restent réduits.
- Les cotations des jeunes bovins viande reprennent 2 ct, après plusieurs semaines de baisse injustifiée. Celles des vaches allaitantes restent stables.
- **Suivi d'écoulement des JB viande** : Pas de mise à jour cette semaine - En S20, avec un équilibre des sorties sur les 2 semaines précédentes, le suivi d'écoulement cumulé des jeunes bovins viande était conforme à la modélisation depuis le début d'année.
- **Exports maigre** : Très bonne semaine d'exports maigres, malgré un jour férié, avec une très bonne demande italienne.
- **La cotation du broutard mâles** restent orientées à la hausse, avec une demande toujours bien présente sur les marchés européens et français. Les cotations des charolais marquent une hausse logique cette semaine corrigeant, seulement en partie, les écarts constatés entre les cotations et les tarifs pratiqués sur le terrain.

Les cours ne permettent toujours pas de couvrir les hauts niveaux de charges subis par les éleveurs depuis le début de l'année 2024 (cf. évolution du prix de revient et des prix producteurs en PJ mis à jour avec les données IPAMPA de mars 2024).

### Comté

#### Mois de avril 2024

10 875,93 €/t pour 4 927 tonnes  
Nombre de mois moyen de vente en stock : 11,26  
Prix de référence pour le paiement des fromages : 9 133,26 €/t  
MPN 6 mois glissants : 10 993,44 €/t

Moyenne pondérée nationale moyenne franco ramenée à la meule



### Ovins



### Porcins



### Cotations FranceAgriMer 20/05/2024 au 26/05/2024 - S.21

Agneaux 16-19 kg		Zone nord		Zone sud	
Prix en Kg, HT, entrée abattoirs					
U	Ciré (2)	9,96	-0,03	-	-
	Couvert (3)	9,90	-0,12	-	-
R	Ciré (2)	9,82	-0,02	9,73	-0,13
	Couvert (3)	9,66	-0,06	9,84	-0,04
O	Ciré (2)	-	-	-	-
	Couvert (3)	9,37	-0,21	9,29	=
Prix moyen pondéré des agneaux : 9,54 (-0,09)					
Moyenne Agneaux Rungis : 11,55 (-0,08)					

### Marché du porc breton

Porc (euro/kg) - Lundi 27 mai 2024		
2,003	=	
Coches (euro/kg) - Jeudi 23 mai 2024		
1,620	=	
Cotation régionale du porc charcutier		
Lyon (euro/kg - classe E) Vendredi 24 mai 2024		
2,26	=	
Prix des porcelets Sud-Est - Marché du 28/05/24		
25 kg (euro/kg)	3,01	-0,01
7 kg (euro/tête)	52,65	-0,37

### Cotations du marché de Bourg-en-Bresse

Semaine 22 - Mardi 28 mai 2024 (FranceAgriMer)

Bovins de boucherie En euro/kg de carcasse - Apports : 270

Race	Sexe	Conformation	Poids	Cours relevés (en €/Kg Carc.)			
				Mini	Maxi	Moyen	Variation
<b>GÉNISSES</b>							
VML	F	U		5,60	5,75	5,65	=
		R		4,80	5,40	5,20	=
		O		4,20	4,60	4,40	=
Viande	F	U	>350 kg	5,60	5,75	5,65	=
		R	>350 kg	5,30	5,50	5,40	=
<b>VACHES</b>							
Charolaise -10 ans +400 kg	F	R	-10 ans +400 kg	5,30	5,50	5,40	=
Mixte	F	O		3,70	4,75	4,35	+0,05
Laitier	F	P		3,15	4,30	3,75	+0,05
Mixte (Bourg)	F	P		3,15	4,30	3,75	+0,05
Viande	F	R		4,70	5,40	5,05	+0,05
		O		-	-	-	-
<b>TAUREAUX</b>							
VML	M	URO		3,85	4,50	4,10	=

Tendance : La demande reste ferme en animaux de races mixtes et laitières entraînant une légère hausse des cours.

Veaux de 10 jours à 4 semaines En euro/kg de carcasse - Apports : 253

				Mini	Maxi	Moyen	Variation
				Croisés Mixtes (mère mixte x père viande OU mère mixte x père mixte)	M	Standard	R
			O	220	290	260	=
	F	Standard	R	265	325	305	=
			O	200	260	240	=
Races mixtes pures (Montbéliard, Abondance, Tarentaise)	M	Standard	50 à 55 kg	195	250	215	=
			45 à 50 kg	140	190	160	=

Tendance : La vente est rapide et les cours facilement reconduits. L'offre restant limitée, le tri est moins sévère.

### Cotations établies par la commission régionale Bourgogne Franche-Comté à Dijon

Semaine 21 - du 20/05/2024 au 26/05/2024

Gros bovins entrée-abattoir (en euro/kg net)

Conformation et tiers de classe		E			U			R			O			P		
Cat. non cotée par Bassin Centre-Est		+	=	-	+	=	-	+	=	-	+	=	-	+	=	-
Génisses	Viandes (+350 kg)	-	-	6,06	5,79	5,64	5,48	-	-	-	-	-	-	-	-	-
	Variation	-	-	-	=	0,02	=	-	-	-	-	-	-	-	-	-
Vaches	Viandes (+350 kg)	-	-	-	5,55	5,49	5,44	-	-	-	-	-	-	-	-	-
	Variation	-	-	-	0,02	0,01	=	-	-	-	-	-	-	-	-	-
	Mixte	-	-	-	-	-	-	-	4,73	4,69	-	-	-	-	-	-
	Variation	-	-	-	-	-	-	-	=	0,01	-	-	-	-	-	-
Jeunes bovins 12 à 24 mois	Lait	-	-	-	-	-	-	-	-	-	4,33	4,32	-	-	-	-
	Variation	-	-	-	-	-	-	-	-	-	0,04	0,08	-	-	-	-
	Viande	-	-	5,27	5,23	5,20	-	-	-	-	-	-	-	-	-	-
Taureaux	Variation	-	-	0,02	0,01	=	-	-	-	-	-	-	-	-	-	-
	Mixte	-	-	-	-	-	-	-	-	-	-	-	-	-	-	-
	Lait	-	-	-	-	-	-	-	-	-	-	-	-	-	-	-
Viandes Mixte Lait	Variation	-	-	-	-	-	-	-	-	-	-	-	-	-	-	-
		-	-	4,63	-	-	-	-	-	-	-	-	-	-	-	-

Tendance : Hausse des prix liée à la bonne demande saisonnière.

Bovins charolais destinés à l'engraissement - En euro/kg vif départ exploitation

Mâle				Femelle	
6-12 mois		12-24 mois		6-12 mois	12-24 mois
350 kg	400 kg	450 kg	500 kg	270 kg	400 kg
U	U	U	U	U	U
3,89	3,81	3,70	3,51	3,40	3,25
0,10	0,15	0,12	0,15	0,05	0,07

Tendance : Très bonne demande en mâles nouvelle génération et marché équilibré dans les femelles.

