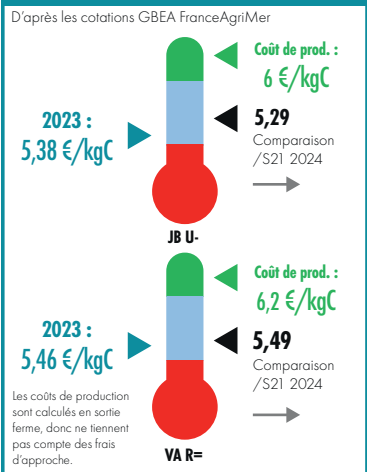
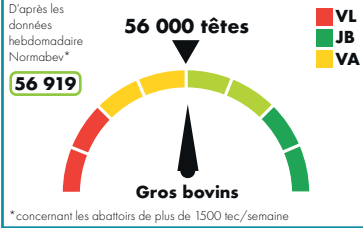


## BOVINS

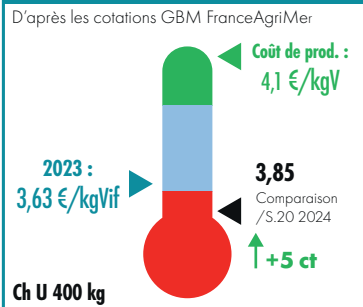
### Cotations françaises gros bovins entrée abattoirs



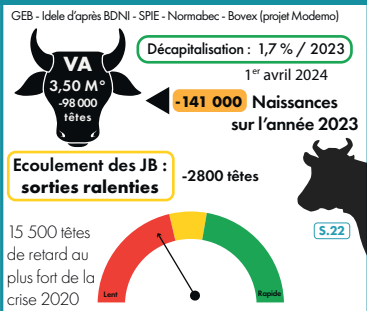
### Abattages hebdo gros bovins



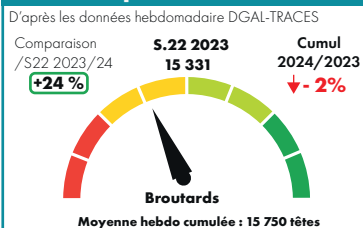
### Cotations françaises maigre



### Stocks d'animaux



### Export vif Italie



### Cotations du marché de Bourg-en-Bresse

Semaine 23 - Mardi 4 juin 2024 (FranceAgriMer)  
Bovins de boucherie En euro/kg de carcasse - Apports : 279

Race	Sexe	Conformation	Poids	Cours relevés (en €/Kg Carc.)			
				Mini	Maxi	Moyen	Variation
<b>GÉNISSES</b>							
VML	F	U		5,60	5,75	5,65	=
		R		4,80	5,40	5,20	=
		O		4,20	4,60	4,40	=
Viande	F	U	> 350 kg	5,60	5,75	5,65	=
		R	> 350 kg	5,30	5,50	5,40	=
<b>VACHES</b>							
Charolaise -10 ans +400 kg	F	R	-10 ans +400 kg	5,30	5,50	5,40	=
Mixte	F	O		3,70	4,75	4,35	=
Laitier	F	P		3,15	4,30	3,75	=
Mixte (Bourg)	F	P		3,15	4,30	3,75	=
Viande	F	R		4,70	5,40	5,05	=
		O		-	-	-	-
<b>TAUREAUX</b>							
VML	M	URO		3,85	4,50	4,10	=

Tendance : Cours reconduits.

Veaux de 10 jours à 4 semaines En euro/kg de carcasse - Apports : 244

	Sexe	Standard		Mini	Maxi	Moyen	Variation
Croisés Mixtes (mère mixte x père viande OU mère mixte x père mixte)	M	Standard	R	305	425	365	=
			O	220	290	260	=
	F	Standard	R	265	325	305	=
			O	200	260	240	=
Races mixtes pures (Montbéliard, Abondance, Tarentaise)	M	Standard	50 à 55 kg	195	250	215	=
			45 à 50 kg	140	190	160	=

Tendance : Cours reconduits.

### Cotations établies par la commission régionale Bourgogne Franche-Comté à Dijon

Semaine 22 - du 27/05/2024 au 02/06/2024  
Gros bovins entrée-abattoir (en euro/kg net)

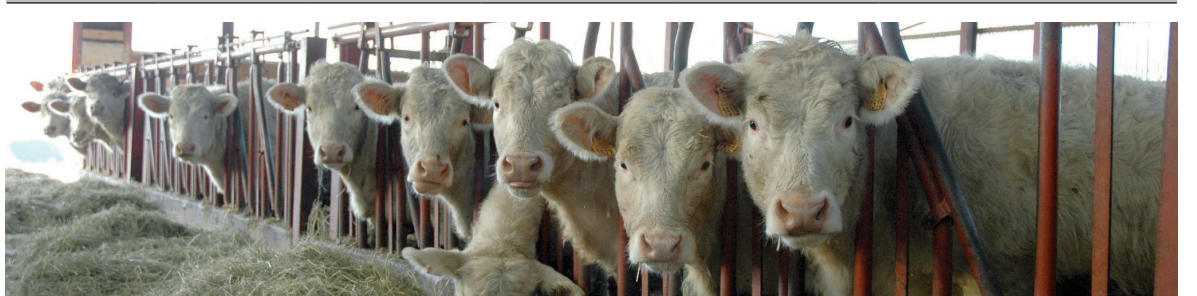
Conformation et tiers de classe		E			U			R			O			P			
Cat. non cotée par Bassin Centre-Est		+	=	-	+	=	-	+	=	-	+	=	-	+	=	-	
<b>Génisses</b>	Viandes (+350 kg)	-	-	-	5,77	5,63	5,49	-	-	-	-	-	-	-	-	-	-
	Variation	-	-	-	-0,02	-0,01	0,01	-	-	-	-	-	-	-	-	-	-
<b>Vaches</b>	Viandes (+350 kg)	-	-	-	5,59	5,49	5,45	-	-	-	-	-	-	-	-	-	-
	Variation	-	-	-	0,04	=	0,01	-	-	-	-	-	-	-	-	-	-
	Mixte	-	-	-	-	-	-	-	4,74	4,69	-	-	-	-	-	-	-
	Variation	-	-	-	-	-	-	-	0,01	=	-	-	-	-	-	-	-
<b>Jeunes bovins 12 à 24 mois</b>	Lait	-	-	-	-	-	-	-	-	-	4,33	4,33	4,32	-	-	-	-
	Variation	-	-	-	-	-	-	-	-	-	=	=	=	-	-	-	-
	Viande	-	-	-	5,27	5,23	5,20	-	-	-	-	-	-	-	-	-	-
<b>Taureaux</b>	Mixte	-	-	-	-	-	-	-	-	-	-	-	-	-	-	-	-
	Variation	-	-	-	-	-	-	-	-	-	-	-	-	-	-	-	-
	Lait	-	-	-	-	-	-	-	-	-	-	-	-	-	-	-	-
<b>Jeunes bovins 12 à 24 mois</b>	Viandes Mixte Lait	-	-	-	4,63	4,61	-	-	-	-	-	-	-	-	-	-	-
	Variation	-	-	-	=	=	-	-	-	-	-	-	-	-	-	-	-

Tendance : Commerce général limité, équilibré en JB pour la saison.

Bovins charolais destinés à l'engraissement - En euro/kg vif départ exploitation

Mâle				Femelle	
6-12 mois		12-24 mois		6-12 mois	12-24 mois
350 kg	400 kg	450 kg	500 kg	270 kg	400 kg
U	U	U	U	U	U
3,93	3,85	3,75	3,55	3,40	3,25
0,04	0,04	0,05	0,04	=	=

Tendance : Très bonne demande pour les lots importants de lait, homogènes en poids et qualité.



### EN BREF, POUR CETTE SEMAINE (S.22)

- **Abattages : Bonne semaine d'abattage, malgré des volumes restreints en vaches laitières.**
  - Les cotations des jeunes bovins viande restent stables, tout comme celles des vaches allaitantes.
  - **Suivi d'écoulement des JB viande :** En S22, avec 2 semaines comptant des abattages de jeunes bovins viande moindres par rapport à la modélisation, le suivi d'écoulement cumulé des jeunes bovins viande a légèrement ralenti par rapport à la modélisation (ralentissement de 2800 têtes soit environ 1 jour d'abattage sur un cumul de 22 semaines)
  - **Exports maigre :** Encore une bonne semaine d'exports maigres, avec une très bonne demande italienne.
  - **La cotation du broutard mâles restent orientées à la hausse, avec une demande toujours bien présente sur les marchés européens et français. Les cotations des charolais marquent une nouvelle hausse corrigeant encore partiellement les écarts constatés entre les cotations et les tarifs pratiqués sur le terrain.**
- Les cours ne permettent toujours pas de couvrir les hauts niveaux de charges subis par les éleveurs depuis le début de l'année 2024 (cf. évolution du prix de revient et des prix producteurs en PJ mis à jour avec les données IPAMPA de avril 2024).

### Comté

**Mois de avril 2024**

10 875,93 €/t pour 4 927 tonnes  
Nombre de mois moyen de vente en stock : 11,26  
Prix de référence pour le paiement des fromages : 9 133,26 €/t  
MPN 6 mois glissants : 10 993,44 €/t

Moyenne pondérée nationale moyenne franco ramenée à la meule

### Ovins

#### Cotations FranceAgriMer 27/05/2024 au 02/06/2024 - S.22

Agneaux 16-19 kg  
Prix en Kg, HT, entrée abattoirs

	Zone nord	Zone sud
U	Ciré (2) 9,86 -0,10	-
	Couvert (3) 9,80 -0,10	-
R	Ciré (2) 9,65 -0,17	9,84 0,11
	Couvert (3) 9,54 -0,12	9,87 0,03
O	Ciré (2) -	-
	Couvert (3) 9,32 -0,05	9,30 0,01

Prix moyen pondéré des agneaux : 9,50 (-0,04)  
Moyenne Agneaux Rungis : 11,40 (-0,15)

### Porcins

#### Marché du porc breton

Porc (euro/kg) - Lundi 27 mai 2024

2,003	=
-------	---

Coches (euro/kg) - Jeudi 23 mai 2024

1,620	=
-------	---

Cotation régionale du porc charcutier

Lyon (euro/kg - classe E) Vendredi 24 mai 2024

2,26	=
------	---

Prix des porcelets Sud-Est - Marché du 28/05/24

25 kg (euro/kg)	3,01	-0,01
7 kg (euro/tête)	52,65	-0,37