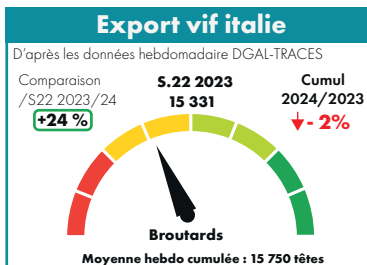
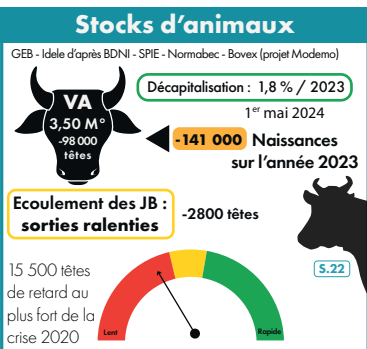
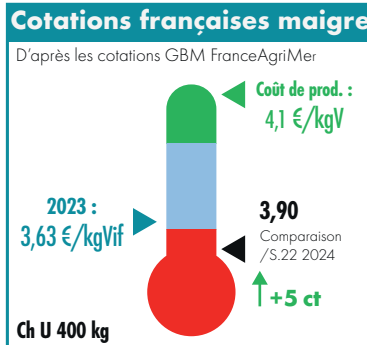
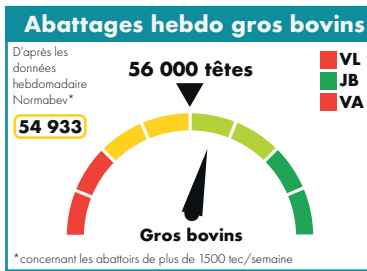
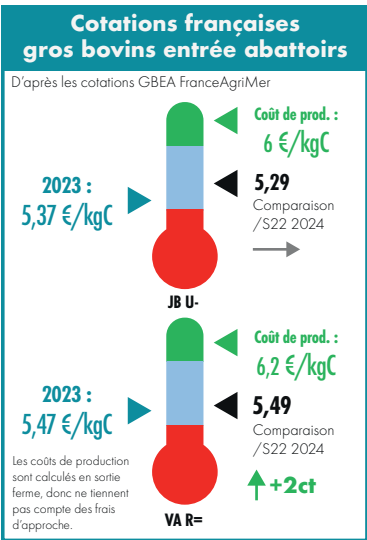


BOVINS



EN BREF, POUR CETTE SEMAINE (S.23)

- **Abattages : Bonne semaine d'abattage, malgré des volumes encore restreints en vaches.**
 - Les cotations des jeunes bovins viande restent stables. Celles des vaches allaitantes en hausse de 2 ct.
 - **Suivi d'écoulement des JB viande :** Pas de mise à jour cette semaine - En S22, avec 2 semaines comptant des abattages de jeunes bovins viande moindres par rapport à la modélisation, le suivi d'écoulement cumulé des jeunes bovins viande a légèrement ralenti par rapport à la modélisation (ralentissement de 2800 têtes soit environ 1 jour d'abattage sur un cumul de 22 semaines)
 - **Exports maigre :** Pas de données reçues cette semaine - La S22 était encore une bonne semaine d'exports maigres, avec une très bonne demande italienne.
 - **La cotation du broutard mâles restent en hausse (+5ct), avec une demande toujours bien présente sur les marchés européens et français. Malheureusement, les cotations restent déconnectées des prix constatés sur le terrain.**
- Les cours ne permettent toujours pas de couvrir les hauts niveaux de charges subis par les éleveurs depuis le début de l'année 2024 (cf. évolution du prix de revient et des prix producteurs en PJ mis à jour avec les données IPAMPA de avril 2024).

Comté

Mois de avril 2024

10 875,93 €/t pour 4 927 tonnes
 Nombre de mois moyen de vente en stock : 11,26
 Prix de référence pour le paiement des fromages : 9 133,26 €/t
 MPN 6 mois glissants : 10 993,44 €/t

Moyenne pondérée nationale moyenne franco ramenée à la meule



Ovins



Porcins



Cotations FranceAgriMer 03/06/2024 au 09/06/2024 - S.23

Agneaux 16-19 kg
Prix en Kg, HT, entrée abattoirs

	Zone nord	Zone sud
U	Ciré (2) 9,78 -0,08	-
	Couvert (3) 9,71 -0,09	-
R	Ciré (2) 9,52 -0,13	9,83 -0,01
	Couvert (3) 9,43 -0,11	9,89 0,02
O	Ciré (2) -	-
	Couvert (3) 9,42 0,10	9,43 0,13

Prix moyen pondéré des agneaux : 9,48 (-0,02)
 Moyenne Agneaux Rungis : 11,25 (-0,15)

Marché du porc breton

Porc (euro/kg) - Lundi 10 juin 2024

2,003	=
-------	---

Coches (euro/kg) - Jeudi 6 juin 2024

1,621	0,001
-------	-------

Cotation régionale du porc charcutier

Lyon (euro/kg - classe E)
Vendredi 7 juin 2024

2,26	=
------	---

Prix des porcelets Sud-Est - Marché du 11/06/24

25 kg (euro/kg)	3,01	=
7 kg (euro/tête)	52,93	-0,01

Cotations du marché de Bourg-en-Bresse

Semaine 24 - Mardi 11 juin 2024 (FranceAgriMer)

Bovins de boucherie En euro/kg de carcasse - Apports : 193

Race	Sexe	Conformation	Poids	Cours relevés (en €/Kg Carc.)			
				Mini	Maxi	Moyen	Variation
GÉNISSES							
VML	F	U		5,65	5,80	5,70	+0,05
		R		4,85	5,45	5,25	+0,05
		O		4,25	4,65	4,45	+0,05
Viande	F	U	> 350 kg	5,65	5,80	5,70	+0,05
		R	> 350 kg	5,35	5,55	5,45	+0,05
VACHES							
Charolaise -10 ans +400 kg	F	R	-10 ans +400 kg	5,35	5,55	5,45	+0,05
Mixte	F	O		3,70	4,80	4,40	+0,05
Laitier	F	P		3,15	4,30	3,75	=
Mixte (Bourg)	F	P		3,20	4,35	3,80	+0,05
Viande	F	R		4,75	5,45	5,10	+0,05
		O		-	-	-	-
TAUREAUX							
VML	M	URO		3,95	4,60	4,20	+0,10

Tendance : Hausse générale des cours en raison d'apports limités.

Veaux de 10 jours à 4 semaines En euro/kg de carcasse - Apports : 244

				Mini	Maxi	Moyen	Variation
Croisés Mixtes (mère mixte x père viande OU mère mixte x père mixte)	M	Standard	R	315	435	375	+10
			O	230	300	270	+10
	F	Standard	R	275	335	315	+10
			O	210	270	250	+10
Races mixtes pures (Montbéliard, Abondance, Tarentaise)	M	Standard	50 à 55 kg	205	260	225	+10
			45 à 50 kg	150	200	170	+10

Tendance : Les apports sont de saison et les intégrateurs ont des difficultés à maintenir les achats. Les cours sont en hausse dans toutes les catégories

Cotations établies par la commission régionale Bourgogne Franche-Comté à Dijon

Semaine 23 - du 03/06/2024 au 09/06/2024

Gros bovins entrée-abattoir (en euro/kg net)

Conformation et tiers de classe		E			U			R			O			P			
Cat. non cotée par Bassin Centre-Est			+	=	-		+	=	-		+	=	-		+	=	-
Génisses	Viandes (+350 kg)	-	-	-	5,77	5,62	5,49	-	-	-	-	-	-	-	-	-	
	Variation	-	-	-	=	-0,01	=	-	-	-	-	-	-	-	-	-	
Vaches	Viandes (+350 kg)	-	-	-	5,59	5,52	5,47	-	-	-	-	-	-	-	-	-	
	Variation	-	-	-	=	0,03	0,02	-	-	-	-	-	-	-	-	-	
	Mixte	-	-	-	-	-	-	-	4,75	4,70	-	-	-	-	-	-	
	Variation	-	-	-	-	-	-	-	0,01	0,01	-	-	-	-	-	-	
Jeunes bovins 12 à 24 mois	Viande	-	5,30	5,27	5,23	5,22	-	-	-	-	-	-	-	-	-	-	
	Variation	-	-	=	=	0,02	-	-	-	-	-	-	-	-	-	-	
	Mixte	-	-	-	-	-	-	-	-	-	-	-	-	-	-	-	
Taureaux	Lait	-	-	-	-	-	-	-	-	-	-	-	-	-	-	-	
	Variation	-	-	-	-	-	-	-	-	-	-	-	-	-	-	-	

Tendance : Quorum non atteint. Application des prix du réseau.

Bovins charolais destinés à l'engraissement - En euro/kg vif départ exploitation

Mâle				Femelle	
6-12 mois		12-24 mois		6-12 mois	12-24 mois
350 kg	400 kg	450 kg	500 kg	270 kg	400 kg
U	U	U	U	U	U
3,95	3,90	3,78	3,59	3,40	3,25
0,02	0,05	0,03	0,04	=	=

Tendance : Un manque d'offre stimule les prix. Demande dynamique sur les marchés français et italien.

