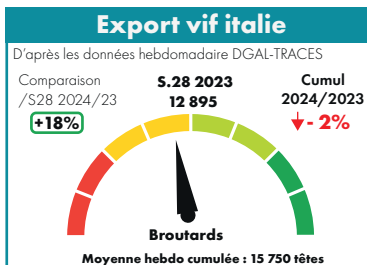
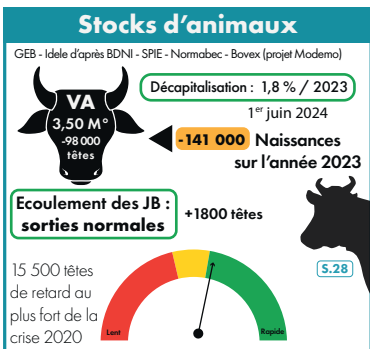
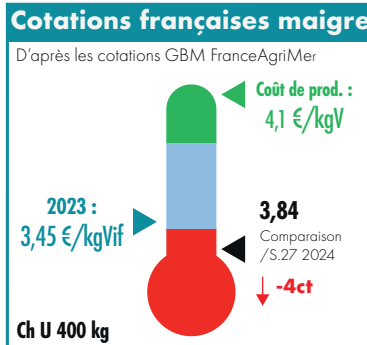
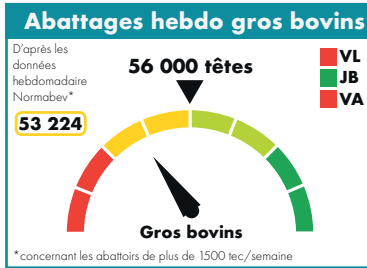
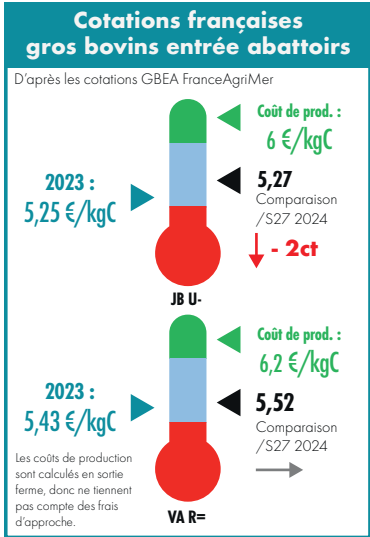




BOVINS



EN BREF, POUR CETTE SEMAINE (S.28)

- **Abattages** : le niveau d'abattage reste restreint cette semaine, avec une offre très réduite de vaches.
- Les cotations des jeunes bovins viande restent orientées à la baisse (-2 ct), celles des vaches allaitantes sont stables.
- **Suivi d'écoulement des JB viande** : En semaine 28, et avec les données d'exports du mois écoulé consolidées, le suivi d'écoulement cumulé des jeunes bovins viande montre une légère avance par rapport à la modélisation (de 1800 têtes).
- **Exports maigre** : Les envois restent à des niveaux relativement réduits, faute d'animaux disponibles.
- **La cotation du broutard mâles** subissent une pression à la baisse, malgré de la bonne demande. Les cotations demeurent déconnectées des prix pratiqués sur en ferme.

Les cours ne permettent toujours pas de couvrir les hauts niveaux de charges subis par les éleveurs depuis des mois (cf. évolution du prix de revient et des prix producteurs en PJ mis à jour avec les données IPAMPA de mai 2024).

Comté

Mois de mai 2024

10 917,41 €/t pour 5 006 tonnes
Nombre de mois moyen de vente en stock : 11,47
Prix de référence pour le paiement des fromages : 9 226,60 €/t
MPN 6 mois glissants : 10 974,75 €/t

Moyenne pondérée nationale moyenne franco ramenée à la meule

Ovins



Porcins



Cotations FranceAgriMer 08/07/2024 au 14/07/2024 - S.28

Agneaux 16-19 kg

Prix en Kg, HT, entrée abattoirs

	Zone nord	Zone sud
U		
Ciré (2)	9,50	0,11
Couvert (3)	9,51	0,02
R		
Ciré (2)	9,19	0,20
Couvert (3)	9,25	=
O		
Ciré (2)	-	-
Couvert (3)	9,34	0,01

Prix moyen pondéré des agneaux : 9,28 (0,02)
Moyenne Agneaux Rungis : 10,83 (-0,07)

Marché du porc breton

Porc (euro/kg) - Lundi 15 juillet 2024

2,131	=
-------	---

Coches (euro/kg) - Jeudi 11 juillet 2024

1,572	0,002
-------	-------

Cotation régionale du porc charcutier

Lyon (euro/kg - classe E) Vendredi 12 juillet 2024

2,36	0,04
------	------

Prix des porcelets Sud-Est - Marché du 16/07/24

25 kg (euro/kg)	3,08	0,03
7 kg (euro/tête)	56,69	1,68

Cotations du marché de Bourg-en-Bresse

Semaine 29 - Mardi 16 juillet 2024 (FranceAgriMer)

Bovins de boucherie En euro/kg de carcasse - Apports : 195

Race	Sexe	Conformation	Poids	Cours relevés (en €/Kg Carc.)			
				Mini	Maxi	Moyen	Variation
GÉNISSES							
VML	F	U		5,65	5,80	5,70	=
		R		4,85	5,45	5,25	=
		O		4,25	4,65	4,45	=
Viande	F	U	> 350 kg	5,65	5,80	5,70	=
		R	> 350 kg	5,35	5,55	5,45	=
VACHES							
Charolaise -10 ans +400 kg	F	R	-10 ans +400 kg	5,35	5,55	5,45	=
Mixte	F	O		3,70	4,80	4,40	=
Laitier	F	P		3,15	4,30	3,75	=
Mixte (Bourg)	F	P		3,20	4,35	3,80	=
Viande	F	R		4,75	5,45	5,10	=
		O		-	-	-	-
TAUREAUX							
VML	M	URO		3,90	4,55	4,15	-0,05

Tendance : Le peu d'apport permet le maintien des cours dans les races mixtes et laitières. Vente difficile en races à viande de catégories inférieures ce qui entraîne une légère baisse des cours.

Veaux de 10 jours à 4 semaines En euro/kg de carcasse - Apports : 219

				Mini	Maxi	Moyen	Variation
Croisés Mixtes (mère mixte x père viande OU mère mixte x père mixte)	M	Standard	R	315	435	375	=
			O	230	300	270	=
	F	Standard	R	275	335	315	=
			O	210	270	250	=
Races mixtes pures (Montbéliard, Abondance, Tarentaise)	M	Standard	50 à 55 kg	205	260	225	=
			45 à 50 kg	150	200	170	=

Tendance : Tendance baissière malgré des apports modérés. La demande est en baisse et le tri s'intensifie.

Cotations établies par la commission régionale Bourgogne Franche-Comté à Dijon

Semaine 28 - du 08/07/2024 au 14/07/2024

Gros bovins entrée-abattoir (en euro/kg net)

Conformation et tiers de classe		E			U			R			O			P		
Cat. non cotée par Bassin Centre-Est		+	=	-	+	=	-	+	=	-	+	=	-	+	=	-
Génisses	Viandes (+350 kg)	-	-	-	5,80	5,68	5,53	-	-	-	-	-	-	-	-	-
	Variation	-	-	-	0,02	0,04	=	-	-	-	-	-	-	-	-	-
Vaches	Viandes (+350 kg)	-	-	-	5,62	5,55	5,50	-	-	-	-	-	-	-	-	-
	Variation	-	-	-	0,02	0,01	=	-	-	-	-	-	-	-	-	-
	Mixte	-	-	-	-	-	-	4,83	4,78	-	-	-	-	-	-	-
	Variation	-	-	-	-	-	-	0,04	0,01	-	-	-	-	-	-	-
Jeunes bovins 12 à 24 mois	Viande	-	-	5,24	5,20	5,16	-	-	-	-	-	-	-	-	-	-
	Variation	-	-	-0,02	-0,02	-0,03	-	-	-	-	-	-	-	-	-	-
	Mixte	-	-	-	-	-	4,97	-	-	-	-	-	-	-	-	-
Taureaux	Lait	-	-	-	-	-	-	-	-	4,39	4,39	-	-	-	-	-
	Variation	-	-	-	-	-	-	-	-	-	0,01	-	-	-	-	-
	Viandes Mixte Lait	-	-	-	4,68	-	-	-	-	-	-	-	-	-	-	-
Variation	-	-	-	-	-	-	-	-	-	-	-	-	-	-	-	

Tendance : Beaucoup de sorties en JB, commerce ralenti. Sorties limitées en vaches tirant les cours vers le haut.

Bovins charolais destinés à l'engraissement - En euro/kg vif départ exploitation

Mâle				Femelle	
6-12 mois		12-24 mois		6-12 mois	12-24 mois
350 kg	400 kg	450 kg	500 kg	270 kg	400 kg
U	U	U	U	U	U
3,87	3,84	3,78	3,57	3,45	3,30
-0,04	-0,04	-0,04	-0,04	0,03	0,03

Tendance : Très peu d'offres dans les femelles font augmenter les cours. Marché difficile en mâles autant en France qu'en Italie.

