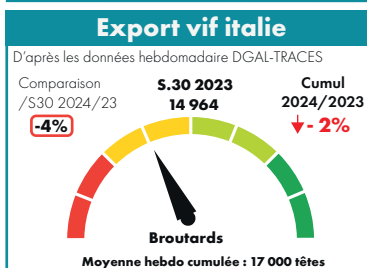
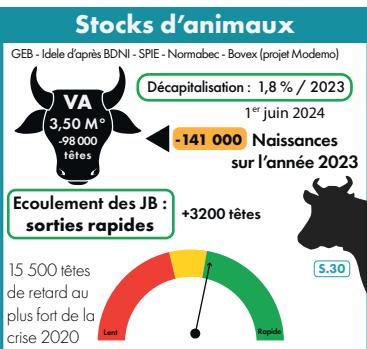
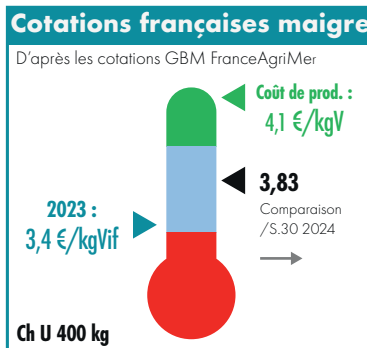
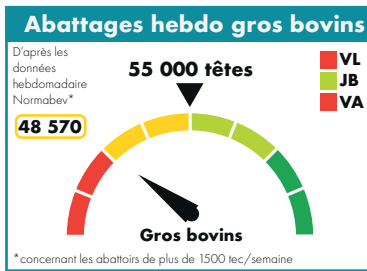
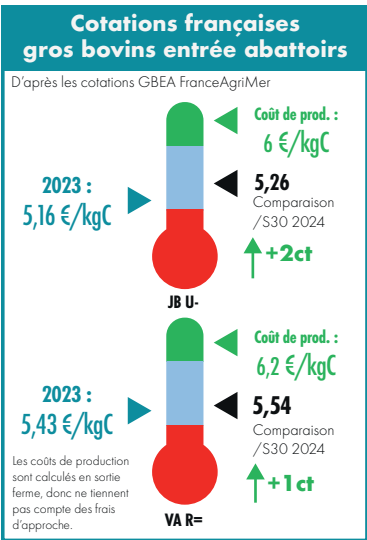


## BOVINS



## Cotations du marché de Bourg-en-Bresse

Semaine 32 - Mardi 6 août 2024 (FranceAgriMer)

Bovins de boucherie En euro/kg de carcasse - Apports : 239

Race	Sexe	Conformation	Poids	Cours relevés (en €/Kg Carc.)			
				Mini	Maxi	Moyen	Variation
<b>GÉNISSES</b>							
VML	F	U		5,65	5,80	5,70	=
		R		4,85	5,45	5,25	=
		O		4,25	4,65	4,45	=
Viande	F	U	> 350 kg	5,65	5,80	5,70	=
		R	> 350 kg	5,35	5,55	5,45	=
<b>VACHES</b>							
Charolaise -10 ans +400 kg	F	R	-10 ans +400 kg	5,35	5,55	5,45	=
Mixte	F	O		3,70	4,80	4,40	=
Laitier	F	P		3,15	4,30	3,75	=
Mixte (Bourg)	F	P		3,20	4,35	3,80	=
Viande	F	R		4,75	5,45	5,10	=
		O		-	-	-	-
<b>TAUREAUX</b>							
VML	M	URO		3,90	4,55	4,15	=

Tendance : Les cours sont reconduits bien que la demande reste limitée en races à viande.

## Veaux de 10 jours à 4 semaines En euro/kg de carcasse - Apports : 269

Race	Sexe	Conformation	Poids	Mini	Maxi	Moyen	Variation
				Croisés Mixtes (mère mixte x père viande OU mère mixte x père mixte)	M	Standard	R
			O	230	300	270	=
	F	Standard	R	275	335	315	=
			O	210	270	250	=
Races mixtes pures (Montbéliard, Abondance, Tarentaise)	M	Standard	50 à 55 kg	205	260	225	=
			45 à 50 kg	150	200	170	=

Tendance : Les acheteurs font pression et trient toujours plus sévèrement. Les cours peinent à être reconduits.

## Cotations établies par la commission régionale Bourgogne Franche-Comté à Dijon

Semaine 31 - du 29/07/2024 au 04/08/2024

Gros bovins entrée-abattoir (en euro/kg net)

Conformation et tiers de classe	E	U			R			O			P		
		+	=	-	+	=	-	+	=	-	+	=	-
<b>Génisses</b>	Viandes (+350 kg)	-	-	-	5,79	5,67	5,57	-	-	-	-	-	-
	Variation	-	-	-	=	0,02	0,02	-	-	-	-	-	-
<b>Vaches</b>	Viandes (+350 kg)	-	-	-	5,63	5,56	5,54	-	-	-	-	-	-
	Variation	-	-	-	=	=	0,01	-	-	-	-	-	-
	Mixte	-	-	-	-	-	-	-	4,86	4,80	-	-	-
	Variation	-	-	-	-	-	-	-	-0,01	=	-	-	-
	Lait	-	-	-	-	-	-	-	-	-	4,42	4,37	-
	Variation	-	-	-	-	-	-	-	-	-	=	-	-
<b>Jeunes bovins 12 à 24 mois</b>	Viande	-	-	5,22	5,19	5,15	-	-	-	-	-	-	-
	Variation	-	-	0,01	0,01	0,01	-	-	-	-	-	-	-
	Mixte	-	-	-	-	-	-	-	-	-	-	-	-
	Variation	-	-	-	-	-	-	-	-	-	-	-	-
	Lait	-	-	-	-	-	-	-	-	-	-	-	-
	Variation	-	-	-	-	-	-	-	-	-	-	-	-
<b>Taureaux</b>	Viandes Mixte Lait	-	-	-	-	-	-	-	-	-	-	-	-
	Variation	-	-	-	-	-	-	-	-	-	-	-	-

Tendance : Quorum non atteint. Application des prix du réseau.

Bovins charolais destinés à l'engraissement - En euro/kg vif départ exploitation

6-12 mois	Mâle				Femelle	
	350 kg	400 kg	450 kg	500 kg	270 kg	400 kg
U	U	U	U	U	U	U
3,87	3,83	3,78	3,58	3,50	3,34	
=	=	0,01	0,03	0,03	0,04	

Tendance : Mâles lourds : bonne demande en prévision des sorties de début 2025. Femelles : peu de volumes, cours en hausse.



### EN BREF, POUR CETTE SEMAINE (S.31)

- ➔ **Abattages** : les abattages sont une nouvelle fois très restreints, faute de disponibilités, notamment en vaches.
- ➔ Les cotations des jeunes bovins viande reprennent 2 cts. Celles des vaches poursuivent à la hausse (+1ct)
- ➔ **Suivi d'écoulement des JB viande** : En semaine 30, le suivi d'écoulement cumulé des jeunes bovins viande montrait une avance des sorties par rapport à la modélisation (de 3.200 têtes), liée à la bonne dynamique de marché.
- ➔ **Exports maigre** : en semaine 30, les envois restaient réduits, faute d'animaux disponibles.
- ➔ **La cotation du broutard mâles** sont stables, avec une bonne demande.

Les cours ne permettent toujours pas de couvrir les hauts niveaux de charges subis par les éleveurs depuis des mois (cf. évolution du prix de revient et des prix producteurs en PJ mis à jour avec les données IPAMPA de mai 2024).

### Comté

## Mois de juin 2024

10 687,39 €/t pour 4 693 tonnes  
 Nombre de mois moyen de vente en stock : 11,80  
 Prix de référence pour le paiement des fromages : 8 839,87 €/t  
 MPN 6 mois glissants : 10 893,23 €/t

Moyenne pondérée nationale moyenne franco ramenée à la meule

## Ovins Porcins

### Cotations FranceAgriMer 29/07/2024 au 04/08/2024 - S.31

Agneaux 16-19 kg  
 Prix en Kg, HT, entrée abattoirs

	Zone nord	Zone sud
U	Ciré (2) 9,39 -0,03	-
	Couvert (3) 9,50 -0,01	-
R	Ciré (2) 9,15 -0,03	9,37 =
	Couvert (3) 9,23 0,01	9,43 -0,13
O	Ciré (2) -	-
	Couvert (3) 9,09 0,07	8,98 -0,05

Prix moyen pondéré des agneaux : 9,13 (-0,07)  
 Moyenne Agneaux Rungis : 10,65 (-0,15)

### Marché du porc breton

Porc (euro/kg) - Lundi 5 août 2024

2,062	-0,060
-------	--------

Coches (euro/kg) - Jeudi 1<sup>er</sup> août 2024

1,543	-0,029
-------	--------

Cotation régionale du porc charcutier

Lyon (euro/kg - classe E)  
 Vendredi 2 août 2024

2,38	=
------	---

Prix des porcelets Sud-Est - Marché du 06/08/24

25 kg (euro/kg)	3,09	=
7 kg (euro/tête)	57,37	0,03