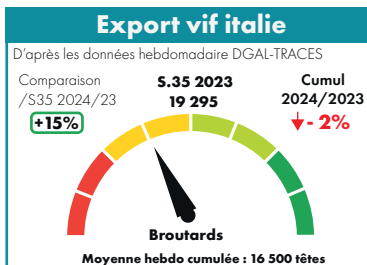
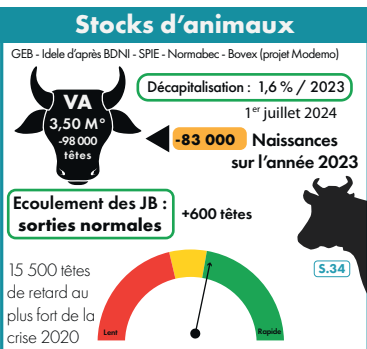
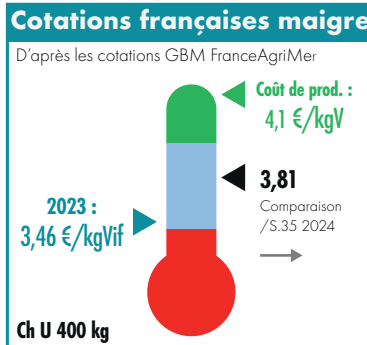
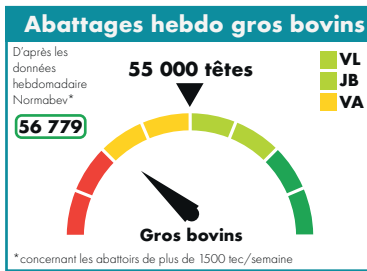
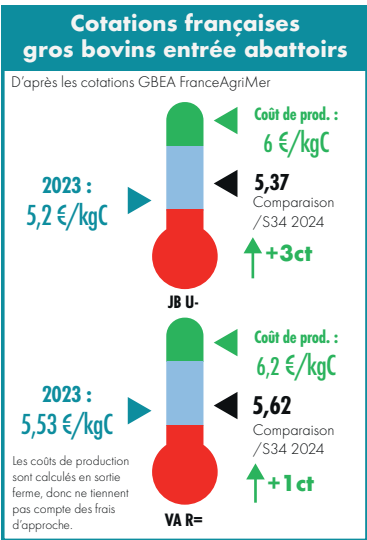


BOVINS



EN BREF, POUR CETTE SEMAINE (S.35)

- **Abattages** : les abattages retrouvent des niveaux hebdomadaires moyens, compte-tenu des faibles disponibilités.
- Les cotations des jeunes bovins viande reprennent 3 cts. Celles des vaches poursuivent à la hausse (+1ct)
- **Suivi d'écoulement des JB viande** : Pas de mise à jour cette semaine - En semaine 34, il montrait une avance des sorties (de 600 têtes) par rapport à la modélisation, liée à la bonne dynamique de marché.
- **Exports maigre** : en semaine 35, les envois ont été importants, après les ralentissements estivaux.
- **La cotation du broutard** sont dynamiques, avec une bonne demande.

Les cours ne permettent toujours pas de couvrir les hauts niveaux de charges subis par les éleveurs depuis des mois (cf. évolution du prix de revient et des prix producteurs en PJ mis à jour avec les données IPAMPA de juin 2024).

Comté

Mois de juillet 2024

10 959,26 €/t pour 5 080 tonnes

Nombre de mois moyen de vente en stock : 11,68

Prix de référence pour le paiement des fromages : 8 909,39 €/t

MPN 6 mois glissants : 10 914,47 €/t

Moyenne pondérée nationale moyenne franco ramenée à la meule

Ovins



Porcins



Cotations FranceAgriMer 26/08/2024 au 01/09/2024 - S.35

Agneaux 16-19 kg
Prix en Kg, HT, entrée abattoirs

	Zone nord	Zone sud
U	Ciré (2) 9,35 -0,08	-
	Couvert (3) 9,55 0,01	-
R	Ciré (2) 9,17 -0,02	9,49 0,12
	Couvert (3) 9,24 =	9,49 0,04
O	Ciré (2) -	8,90 0,04
	Couvert (3) 8,94 -0,25	9,02 0,03

Prix moyen pondéré des agneaux : 9,16 (+0,02)

Moyenne Agneaux Rungis : 9,90 (=)

Marché du porc breton

Porc (euro/kg) - Lundi 2 septembre 2024

1,872	-
-------	---

Coches (euro/kg) - Jeudi 29 août 2024

1,425	-
-------	---

Cotation régionale du porc charcutier

Lyon (euro/kg - classe E)
Vendredi 30 août 2024

2,16	-0,07
------	-------

Prix des porcelets Sud-Est - Marché du 06/08/24

25 kg (euro/kg)	2,99	-0,06
7 kg (euro/tête)	52,01	-2

Cotations du marché de Bourg-en-Bresse

Semaine 36 - Mardi 3 septembre 2024 (FranceAgriMer)

Bovins de boucherie En euro/kg de carcasse - Apports : 206

Race	Sexe	Conformation	Poids	Cours relevés (en €/Kg Carc.)			
				Mini	Maxi	Moyen	Variation
GÉNISSES							
VML	F	U		5,65	5,80	5,70	=
		R		4,85	5,45	5,25	=
		O		4,25	4,65	4,45	=
Viande	F	U	> 350 kg	5,65	5,80	5,70	=
		R	> 350 kg	5,35	5,55	5,45	=
VACHES							
Charolaise -10 ans +400 kg	F	R	-10 ans +400 kg	5,35	5,55	5,45	=
Mixte	F	O		3,75	4,85	4,45	=
Laitier	F	P		3,30	4,45	3,85	=
Mixte (Bourg)	F	P		3,30	4,45	3,90	=
Viande	F	R		4,80	5,40	5,15	=
		O		-	-	-	-
TAUREAUX							
VML	M	URO		3,95	4,60	4,20	=

Tendance : Face à l'augmentation des apports, les abatteurs font pression et les cours peinent à être reconduits.

Veaux de 10 jours à 4 semaines En euro/kg de carcasse - Apports : 392

				Mini	Maxi	Moyen	Variation
Croisés Mixtes (mère mixte x père viande OU mère mixte x père mixte)	M	Standard	R	285	405	345	-10
			O	195	265	235	-10
	F	Standard	R	245	305	285	-10
			O	165	225	205	-20
Races mixtes pures (Montbéliard, Abondance, Tarentaise)	M	Standard	50 à 55 kg	175	230	195	-10
			45 à 50 kg	115	165	135	-10

Tendance : Les volumes toujours plus importants ainsi que la crise FCO accentuent la baisse des cours. Les veaux légers et inférieurs trouvent difficilement preneur.

Cotations établies par la commission régionale Bourgogne Franche-Comté à Dijon

Semaine 35 - du 26/08/2024 au 01/09/2024

Gros bovins entrée-abattoir (en euro/kg net)

Conformation et tiers de classe	E	U			R			O			P		
		+	=	-	+	=	-	+	=	-	+	=	-
Génisses	Viandes (+350 kg)	-	-	-	5,88	5,76	5,64	-	-	-	-	-	-
		Variation											
Vaches	Viandes (+350 kg)	-	-	-	5,70	5,62	5,59	5,55	-	-	-	-	-
		Variation											
	Mixte	-	-	-	-	-	-	-	4,96	4,91	-	-	-
		Variation											
Lait	-	-	-	-	-	-	-	-	-	4,54	4,50	-	
	Variation												
Jeunes bovins 12 à 24 mois	Viande	-	5,42	5,38	5,34	5,30	-	-	-	-	-	-	
		Variation											
	Mixte	-	-	-	-	-	5,01	-	-	-	-	-	
		Variation											
Lait	-	-	-	-	-	-	-	-	-	-	-		
	Variation												
Taureaux	Viandes Mixte Lait	-	-	-	-	-	-	-	-	-	-		
		Variation											

Tendance : Commerce dynamique en JB en raison d'une offre réduite suivant l'effet saisonnier.

Bovins charolais destinés à l'engraissement - En euro/kg vif départ exploitation

Mâle				Femelle	
6-12 mois		12-24 mois		6-12 mois	12-24 mois
350 kg	400 kg	450 kg	500 kg	270 kg	400 kg
U	U	U	U	U	U
3,85	3,81	3,77	3,57	3,53	3,37
=	=	=	=	=	=

Tendance : Commission annulée faute de données disponibles. Les cours sont reconduits.

