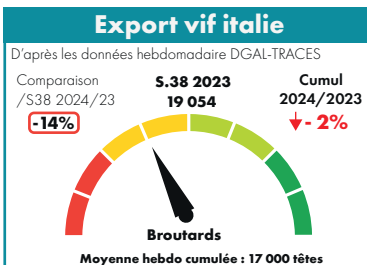
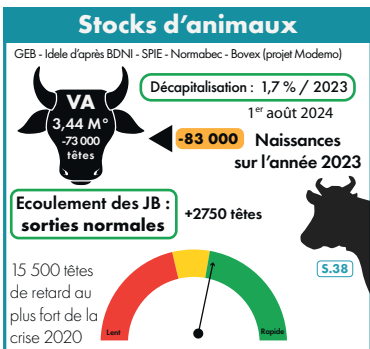
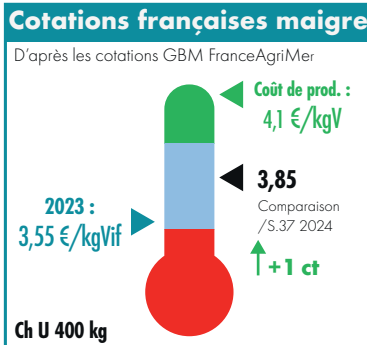
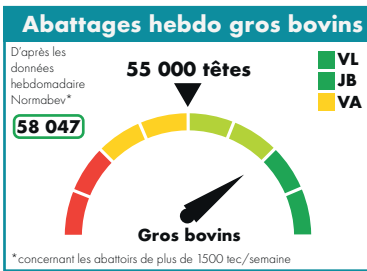
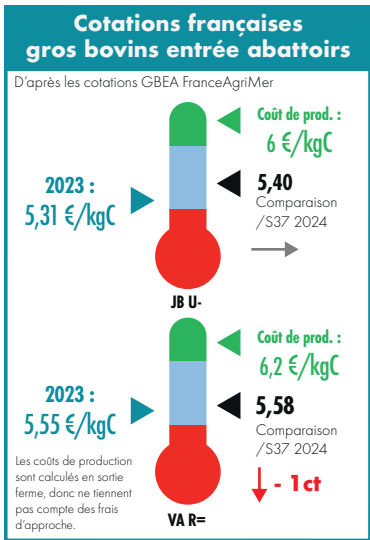




## BOVINS



### EN BREF, POUR CETTE SEMAINE (S.38)

- Abattages** : les abattages sont toujours dynamiques, notamment en jeunes bovins et vaches laitières.
- Les cotations des jeunes bovins viande se stabilisent mais celles des vaches allaitantes connaissent une pression à la baisse.
- Suivi d'écoulement des JB viande** : En cumul jusqu'à la semaine 38, les sorties des jeunes bovins étaient plus dynamiques que la modélisation (+2700 têtes), traduisant la très bonne dynamique de marché.
- Exports maigre** : les envois sont légèrement restreints du fait du peu d'offre.
- La cotation du broutard restent donc orientées à la hausse** grâce à la bonne demande, et avec des cours italiens des jeunes bovins en hausse marquée.

Les cours ne permettent toujours pas de couvrir les hauts niveaux de charges subis par les éleveurs depuis des mois (cf. évolution du prix de revient et des prix producteurs en PJ mis à jour avec les données IPAMPA du 1<sup>er</sup> semestre 2024).

### Comté

## Mois de août 2024

11 019,17 €/t pour 4 867 tonnes  
 Nombre de mois moyen de vente en stock : 11,65  
 Prix de référence pour le paiement des fromages : 8 980,38 €/t  
 MPN 6 mois glissants : 10 925,96 €/t

Moyenne pondérée nationale moyenne franco ramenée à la meule

Cotations FranceAgriMer 16/09/2024 au 22/09/2024 - S.38		Agneaux 16-19 kg	
Prix en Kg, HT, entrée abattoirs			
	Zone nord	Zone sud	
U	Ciré (2) 9,80 0,27	-	-
	Couvert (3) 9,90 0,21	-	-
R	Ciré (2) 9,46 0,28	9,78 0,12	
	Couvert (3) 9,54 0,11	9,80 -0,01	
O	Ciré (2) 8,96	9,06	-
	Couvert (3) 9,49 0,24	9,16 0,06	
Prix moyen pondéré des agneaux : 9,47 (+0,11)			
Moyenne Agneaux Rungis : 10,15 (=)			

Marché du porc breton	
Porc (euro/kg) - Lundi 23 septembre 2024	
1,806	-0,045
Cochons (euro/kg) - Jeudi 19 septembre 2024	
1,413	-0,008
Cotation régionale du porc charcutier	
Lyon (euro/kg - classe E) Vendredi 20 septembre 2024	
2,12	-0,01
Prix des porcelets Sud-Est - Marché du 24/08/24	
25 kg (euro/kg)	2,89 +0,36
7 kg (euro/tête)	48,20 +0,66

## Ovins



## Porcins



## Cotations du marché de Bourg-en-Bresse

Semaine 39 - Mardi 24 septembre 2024 (FranceAgriMer)

Bovins de boucherie En euro/kg de carcasse - Apports : 249

Race	Sexe	Conformation	Poids	Cours relevés (en €/Kg Carc.)			
				Mini	Maxi	Moyen	Variation
<b>GÉNISSES</b>							
VML	F	U		5,60	5,75	5,65	=
		R		4,80	5,40	5,20	=
		O		4,20	4,60	4,40	=
Viande	F	U	> 350 kg	5,60	5,75	5,65	=
		R	> 350 kg	5,30	5,50	5,40	=
<b>VACHES</b>							
Charolaise -10 ans +400 kg	F	R	-10 ans +400 kg	5,30	5,50	5,40	=
Mixte	F	O		3,50	4,70	4,25	-0,10
Laitier	F	P		3,00	4,30	3,65	-0,10
Mixte (Bourg)	F	P		3,00	4,30	3,70	-0,10
Viande	F	R		4,65	5,25	5,00	=
		O		-	-	-	-
<b>TAUREAUX</b>							
VML	M	URO		3,80	4,50	4,00	-0,10

**Tendance** : Les sorties plus importantes de vaches mixtes et laitières pèsent sur les cours. Les animaux moyens et maigres sont les plus pénalisés.

Veaux de 10 jours à 4 semaines En euro/kg de carcasse - Apports : 369

				Mini	Maxi	Moyen	Variation
				Croisés Mixtes (mère mixte x père viande OU mère mixte x père mixte)	M	Standard	R
			O	170	240	210	-15
	F	Standard	R	220	280	260	-15
			O	140	200	180	-15
Races mixtes pures (Montbéliard, Abondance, Tarentaise)	M	Standard	50 à 55 kg	155	210	175	-10
			45 à 50 kg	85	135	105	-10

**Tendance** : Face à la recrudescence des veaux positifs FCO, les places en France viennent à manquer. Le tri est toujours plus sévère et les cours baissent très fortement. Les veaux exportables, négatifs FCO, gardent une valeur.

## Cotations établies par la commission régionale Bourgogne Franche-Comté à Dijon

Semaine 38 - du 16/09/2024 au 22/09/2024

Gros bovins entrée-abattoir (en euro/kg net)

Conformation et tiers de classe		E			U			R			O			P		
Cat. non cotée par Bassin Centre-Est		+	=	-	+	=	-	+	=	-	+	=	-	+	=	-
<b>Génisses</b>	Viandes (+350 kg)	-	-	-	5,87	5,72	5,64	-	-	-	-	-	-	-	-	-
	Variation	-	-	-	=	=	=	-	-	-	-	-	-	-	-	-
<b>Vaches</b>	Viandes (+350 kg)	-	-	-	5,70	5,63	5,59	-	-	-	-	-	-	-	-	-
	Variation	-	-	-	=	=	=	-	-	-	-	-	-	-	-	-
	Mixte	-	-	-	-	-	-	4,86	4,79	-	-	-	-	-	-	-
	Variation	-	-	-	-	-	-	-0,05	-0,04	-	-	-	-	-	-	-
<b>Jeunes bovins 12 à 24 mois</b>	Lait	-	-	-	-	-	-	-	-	-	4,44	4,39	-	-	-	-
	Variation	-	-	-	-	-	-	-	-	-	-0,06	-0,07	-	-	-	-
	Viande	-	-	-	5,39	5,35	5,32	-	-	-	-	-	-	-	-	-
	Variation	-	-	-	0,02	0,01	0,03	-	-	-	-	-	-	-	-	-
<b>Taureaux</b>	Mixte	-	-	-	-	-	-	-	-	-	-	-	-	-	-	-
	Variation	-	-	-	-	-	-	-	-	-	-	-	-	-	-	-
	Lait	-	-	-	-	-	-	-	-	-	-	-	-	-	-	-
	Variation	-	-	-	-	-	-	-	-	-	-	-	-	-	-	-

**Tendance** : Commerce calme surtout en vaches laitières.

Bovins charolais destinés à l'engraissement - En euro/kg vif départ exploitation

Mâle				Femelle	
6-12 mois		12-24 mois		6-12 mois	12-24 mois
350 kg	400 kg	450 kg	500 kg	270 kg	400 kg
U	U	U	U	U	U
3,91	3,85	3,79	3,63	3,63	3,42
0,03	0,01	0,02	0,03	0,03	-0,01

**Tendance** : Marché Italien dynamique. Marché français compliqué à cause des animaux positifs. Offre très limitée sur les femelles.

