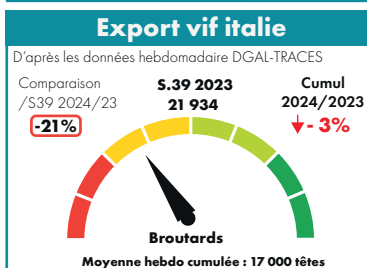
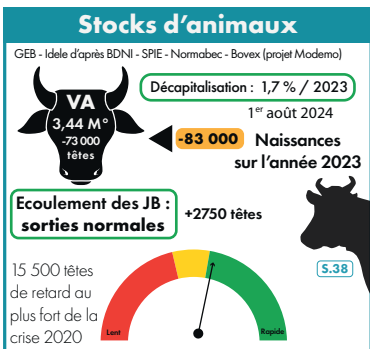
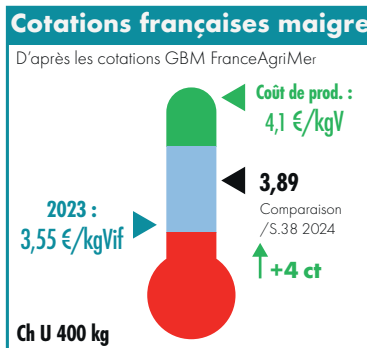
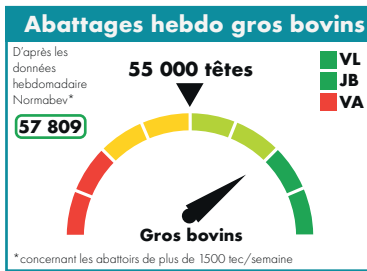
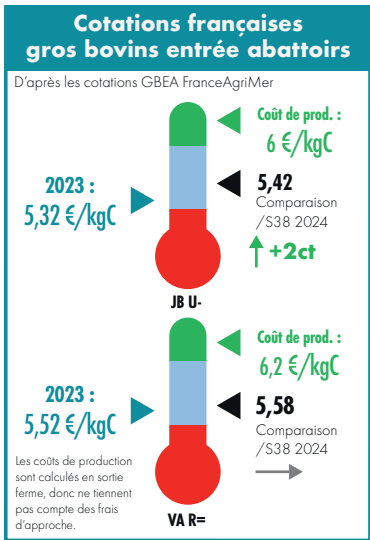




## BOVINS



### EN BREF, POUR CETTE SEMAINE (S.39)

- **Abattages** : les abattages demeurent dynamiques, notamment en jeunes bovins et vaches laitières, et malgré le peu d'offre en vaches allaitantes.
- Les cotations des jeunes bovins viande sont orientées à la hausse (+2 ct) et celles des vaches allaitantes se stabilisent.
- **Suivi d'écoulement des JB viande** : Pas de mise à jour cette semaine - En cumul jusqu'à la semaine 38, les sorties des jeunes bovins étaient plus dynamiques que la modélisation (+2700 têtes), traduisant la très bonne dynamique de marché.
- **Exports maigre** : les envois se maintiennent malgré le peu d'offre.
- La cotation du broutard restent donc orientées à la hausse grâce à la bonne demande, et avec des cours italiens des jeunes bovins qui se maintiennent à niveau haut.

Les cours ne permettent toujours pas de couvrir les hauts niveaux de charges subis par les éleveurs depuis des mois (cf. évolution du prix de revient et des prix producteurs en PJ mis à jour avec les données IPAMPA du 1<sup>er</sup> semestre 2024).

### Comté

## Mois de août 2024

11 019,17 €/t pour 4 867 tonnes  
 Nombre de mois moyen de vente en stock : 11,65  
 Prix de référence pour le paiement des fromages : 8 980,38 €/t  
 MPN 6 mois glissants : 10 925,96 €/t

Moyenne pondérée nationale moyenne franco ramenée à la meule



## Ovins



## Porcins



### Cotations FranceAgriMer 23/09/2024 au 29/09/2024 - S.39

#### Agneaux 16-19 kg

Prix en Kg, HT, entrée abattoirs

	Zone nord	Zone sud
U		
Ciré (2)	9,92	0,12
Couvert (3)	10,00	0,10
R		
Ciré (2)	9,62	0,16
Couvert (3)	9,66	0,12
O		
Ciré (2)	-	-
Couvert (3)	9,33	-0,16

Prix moyen pondéré des agneaux : 9,58 (+0,11)  
 Moyenne Agneaux Rungis : 10,11 (-0,04)

### Marché du porc breton

Porc (euro/kg) - Lundi 30 septembre 2024

1,770	-0,036
-------	--------

Coches (euro/kg) - Jeudi 26 septembre 2024

1,405	-0,008
-------	--------

#### Cotation régionale du porc charcutier

#### Lyon (euro/kg - classe E)

Vendredi 27 septembre 2024

2,09	-0,03
------	-------

Prix des porcelets Sud-Est - Marché du 01/10/24

25 kg (euro/kg)	2,83	-0,05
7 kg (euro/tête)	47,23	-1,42

## Cotations du marché de Bourg-en-Bresse

Semaine 40 - Mardi 1<sup>er</sup> octobre 2024 (FranceAgriMer)

Bovins de boucherie En euro/kg de carcasse - Apports : 252

Race	Sexe	Conformation	Poids	Cours relevés (en €/Kg Carc.)			
				Mini	Maxi	Moyen	Variation
<b>GÉNISSES</b>							
VML	F	U		5,60	5,75	5,65	=
		R		4,80	5,40	5,20	=
		O		4,20	4,60	4,40	=
Viande	F	U	> 350 kg	5,60	5,75	5,65	=
		R	> 350 kg	5,30	5,50	5,40	=
<b>VACHES</b>							
Charolaise -10 ans +400 kg	F	R	-10 ans +400 kg	5,30	5,50	5,40	=
Mixte	F	O		3,40	4,70	4,25	=
Laitier	F	P		2,90	4,30	3,65	=
Mixte (Bourg)	F	P		2,90	4,30	3,70	=
Viande	F	R		4,65	5,25	5,00	=
		O		-	-	-	-
<b>TAUREAUX</b>							
VML	M	URO		3,80	4,50	4,00	=

Tendance : Les acheteurs voient leurs volumes contraints par les abatteurs. La vente se complique.

### Veaux de 10 jours à 4 semaines En euro/kg de carcasse - Apports : 441

				Mini	Maxi	Moyen	Variation
Croisés Mixtes (mère mixte x père viande OU mère mixte x père mixte)	M	Standard	R	260	380	320	=
			O	170	240	210	=
	F	Standard	R	220	280	260	=
			O	140	200	180	=
Races mixtes pures (Montbéliard, Abondance, Tarentaise)	M	Standard	50 à 55 kg	155	210	175	=
			45 à 50 kg	85	135	105	=

Tendance : Les veaux de qualité se vendent à des cours reconduits. Les veaux légers et moyens sont compliqués à commercialiser en raison des veaux positifs FCO qui restent sur le marché français.

## Cotations établies par la commission régionale Bourgogne Franche-Comté à Dijon

Semaine 39 - du 23/09/2024 au 29/09/2024

### Gros bovins entrée-abattoir (en euro/kg net)

Conformation et tiers de classe		E			U			R			O			P		
Cat. non cotée par Bassin Centre-Est		+	=	-	+	=	-	+	=	-	+	=	-	+	=	-
<b>Génisses</b>	Viandes (+350 kg)	-	-	-	5,89	5,72	5,61	-	-	-	-	-	-	-	-	-
	Variation	-	-	-	0,02	=	-0,03	-	-	-	-	-	-	-	-	-
<b>Vaches</b>	Viandes (+350 kg)	-	-	-	5,70	5,63	5,59	-	-	-	-	-	-	-	-	-
	Variation	-	-	-	=	=	=	-	-	-	-	-	-	-	-	-
	Mixte	-	-	-	-	-	-	4,83	4,77	-	-	-	-	-	-	-
	Variation	-	-	-	-	-	-	-0,03	-0,02	-	-	-	-	-	-	-
<b>Jeunes bovins 12 à 24 mois</b>	Lait	-	-	-	-	-	-	-	-	4,43	4,41	4,33	-	-	-	-
	Variation	-	-	-	-	-	-	-	-	-	-0,03	-0,06	-	-	-	-
	Viande	-	5,46	5,40	5,37	5,33	-	-	-	-	-	-	-	-	-	-
<b>Taureaux</b>	Mixte	-	-	-	-	-	-	-	-	-	-	-	-	-	-	-
	Variation	-	-	-	-	-	-	-	-	-	-	-	-	-	-	-
	Lait	-	-	-	-	-	-	-	-	-	-	-	-	-	-	-

Tendance : Quorum non atteint. Application des prix du réseau.

### Bovins charolais destinés à l'engraissement - En euro/kg vif départ exploitation

Mâle				Femelle	
6-12 mois		12-24 mois		6-12 mois	12-24 mois
350 kg	400 kg	450 kg	500 kg	270 kg	400 kg
U	U	U	U	U	U
3,92	3,89	3,79	3,64	3,65	3,50
0,01	0,04	=	0,01	0,02	0,08

Tendance : Bonne demande sur marché français et italien, offre importante. Marché compliqué en lourds non testés ou positifs FCO.

