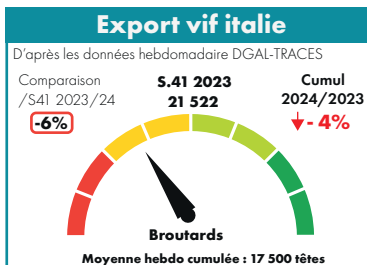
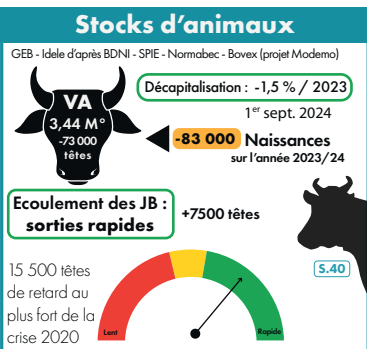
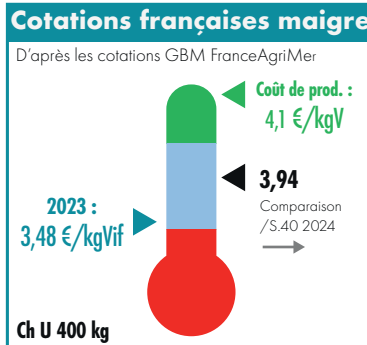
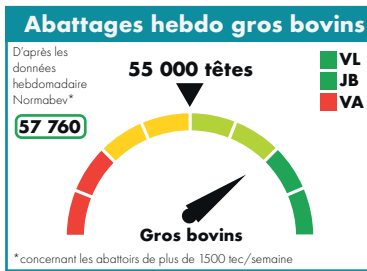
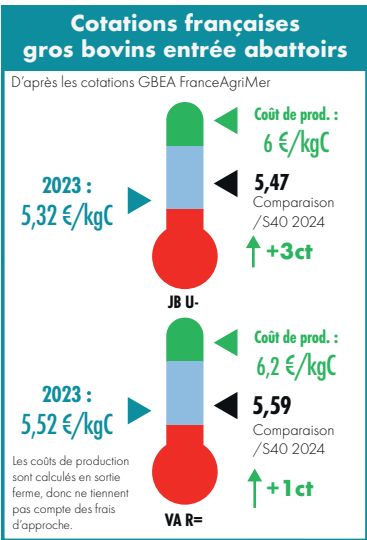


BOVINS



Cotations du marché de Bourg-en-Bresse

Semaine 42 - Mardi 15 octobre 2024 (FranceAgriMer)

Bovins de boucherie En euro/kg de carcasse - Apports : 230

Race	Sexe	Conformation	Poids	Cours relevés (en €/Kg Carc.)			
				Mini	Maxi	Moyen	Variation
GÉNISSES							
VML	F	U		5,60	5,75	5,65	=
		R		4,80	5,40	5,20	=
		O		4,20	4,60	4,40	=
Viande	F	U	> 350 kg	5,60	5,75	5,65	=
		R	> 350 kg	5,30	5,50	5,40	=
VACHES							
Charolaise -10 ans +400 kg	F	R	-10 ans +400 kg	5,30	5,50	5,40	=
Mixte	F	O		3,20	4,65	4,20	=
Laitier	F	P		2,80	4,20	3,55	=
Mixte (Bourg)	F	P		2,80	4,20	3,60	=
Viande	F	R		4,65	5,25	5,00	=
		O		-	-	-	-
TAUREAUX							
VML	M	URO		3,80	4,50	4,00	=

Tendance : Les cours sont reconduits dans toutes les catégories. Le marché s'équilibre.

Veaux de 10 jours à 4 semaines En euro/kg de carcasse - Apports : 335

				Mini	Maxi	Moyen	Variation
Croisés Mixtes (mère mixte x père viande OU mère mixte x père mixte)	M	Standard	R	260	380	320	=
			O	170	240	210	=
	F	Standard	R	220	280	260	=
			O	140	200	180	=
Races mixtes pures (Montbéliard, Abondance, Tarentaise)	M	Standard	50 à 55 kg	150	210	175	=
			45 à 50 kg	80	135	105	=

Tendance : Les veaux de qualité et négatifs FCO se vendent à des cours très facilement reconduits. Les veaux positifs sont très difficiles à placer car ils saturent le marché français.

Cotations établies par la commission régionale Bourgogne Franche-Comté à Dijon

Semaine 41 - du 07/10/2024 au 13/10/2024

Gros bovins entrée-abattoir (en euro/kg net)

Conformation et tiers de classe		E			U			R			O			P		
Cat. non cotée par Bassin Centre-Est		+	=	-	+	=	-	+	=	-	+	=	-	+	=	-
Génisses	Viandes (+350 kg)	-	-	-	5,89	5,71	5,60	-	-	-	-	-	-	-	-	-
	Variation	-	-	-	0,04	=	=	-	-	-	-	-	-	-	-	-
Vaches	Viandes (+350 kg)	-	-	-	5,70	5,63	5,59	-	-	-	-	-	-	-	-	-
	Variation	-	-	-	=	=	=	-	-	-	-	-	-	-	-	-
	Mixte	-	-	-	-	-	-	-	4,75	4,69	-	-	-	-	-	-
	Variation	-	-	-	-	-	-	-	-0,03	-0,02	-	-	-	-	-	-
Jeunes bovins 12 à 24 mois	Viande	-	-	-	5,45	5,43	5,37	-	-	-	-	-	-	-	-	-
	Variation	-	-	-	0,03	0,05	0,03	-	-	-	-	-	-	-	-	-
	Mixte	-	-	-	-	-	-	-	-	-	-	-	-	-	-	-
	Variation	-	-	-	-	-	-	-	-	-	-	-	-	-	-	-
Taureaux	Viandes Mixte Lait	-	-	-	-	-	-	-	-	-	-	-	-	-	-	-
	Variation	-	-	-	-	-	-	-	-	-	-	-	-	-	-	-

Tendance : Commerce dynamique en JB viande avec moins d'offre. Le marché des génisses se maintient.

Bovins charolais destinés à l'engraissement - En euro/kg vif départ exploitation

Mâle				Femelle	
6-12 mois		12-24 mois		6-12 mois	12-24 mois
350 kg	400 kg	450 kg	500 kg	270 kg	400 kg
U	U	U	U	U	U
3,99	3,94	3,85	3,70	3,75	3,66
=	=	0,02	0,02	0,05	0,07

Tendance : Quorum non atteint. Application des prix du réseau.



EN BREF, POUR CETTE SEMAINE (S.41)

- **Abattages :** les abattages demeurent dynamiques, pour répondre à la demande, et malgré l'offre restreinte en vaches allaitantes.
- Les cotations des jeunes bovins viande restent orientées à la hausse (+3 ct) et celles des vaches allaitantes reprennent 1 ct.
- **Suivi d'écoulement des JB viande :** Pas de mise à jour cette semaine - En cumul jusqu'à la semaine 40, et à la faveur d'un marché export très actif en septembre, les sorties des jeunes bovins étaient plus rapides que la modélisation (+7500 têtes), traduisant la très bonne dynamique de marché.
- **Exports maigre :** les envois ont été plus importants cette semaine, malgré l'offre toujours réduite.
- **La cotation du broutard** restent stabilisées en charolais (animal type suivi ici), et sont orientées à la hausse sur la majorité des autres catégories. La demande italienne et nationale reste forte. Les cours italiens des jeunes bovins sont de nouveau en hausse.

Les cours ne permettent toujours pas de couvrir les hauts niveaux de charges subis par les éleveurs depuis des mois (cf. évolution du prix de revient et des prix producteurs en PJ mis à jour avec les données IPAMPA du 1^{er} semestre 2024).

Comté

Mois de août 2024

11 019,17 €/t pour 4 867 tonnes
 Nombre de mois moyen de vente en stock : 11,65
 Prix de référence pour le paiement des fromages : 8 980,38 €/t
 MPN 6 mois glissants : 10 925,96 €/t

Moyenne pondérée nationale moyenne franco ramenée à la meule

Ovins

Porcins

Cotations FranceAgriMer 07/10/2024 au 13/10/2024 - S.41

Agneaux 16-19 kg

Prix en Kg, HT, entrée abattoirs

	Zone nord		Zone sud		
U	Ciré (2)	9,97	0,11	-	-
	Couvert (3)	10,07	0,09	-	-
R	Ciré (2)	9,72	0,11	9,97	0,09
	Couvert (3)	9,72	0,09	9,98	0,09
O	Ciré (2)	-	-	-	-
	Couvert (3)	9,16	0,05	9,39	0,21

Prix moyen pondéré des agneaux : 9,63 (+0,07)
 Moyenne Agneaux Rungis : 10,02 (=)

Marché du porc breton

Porc (euro/kg) - Lundi 14 octobre 2024

1,731	-0,029
-------	--------

Coches (euro/kg) - Jeudi 10 octobre 2024

1,392	-0,008
-------	--------

Cotation régionale du porc charcutier

Lyon (euro/kg - classe E)

Vendredi 11 octobre 2024

2,04	-0,02
------	-------

Prix des porcelets Sud-Est - Marché du 15/10/24

25 kg (euro/kg)	2,79	-0,04
7 kg (euro/tête)	46,09	-1,11