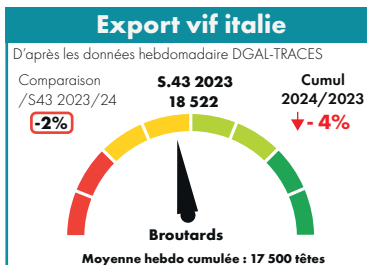
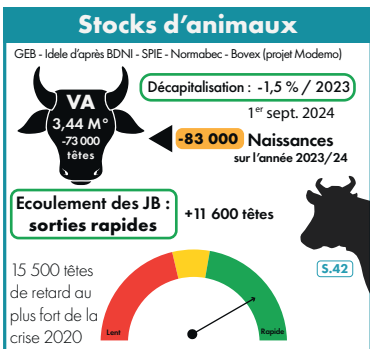
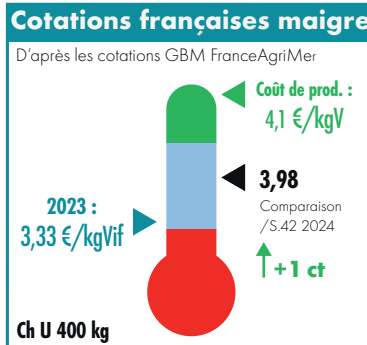
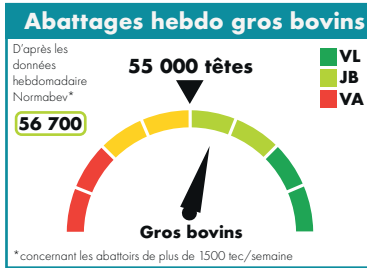
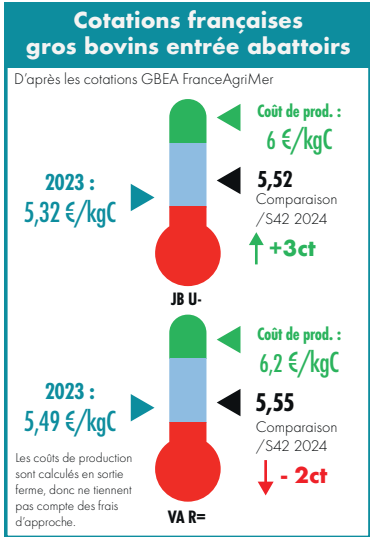




BOVINS



EN BREF, POUR CETTE SEMAINE (S.43)

- **Abattages** : les abattages sont dynamiques, pour répondre à la demande.
- Les cotations des jeunes bovins viande restent orientées à la hausse (+3 cts) avec un marché européen dynamique. Celles des vaches allaitantes sont stables.
- **Suivi d'écoulement des JB viande** : En cumul jusqu'à la semaine 42, et à la faveur de marché français et d'export très actif depuis septembre, les sorties des jeunes bovins sont plus rapides que la modélisation (+11 600 têtes), traduisant la très bonne dynamique de marché.
- **Exports maigre** : les envois restent importants cette semaine, malgré l'offre toujours réduite.
- La cotation du broutard sont stables à la faveur de la bonne demande.

Les cours ne permettent toujours pas de couvrir les hauts niveaux de charges subis par les éleveurs depuis des mois (cf. évolution du prix de revient et des prix producteurs en PJ mis à jour avec les données IPAMPA du 1^{er} semestre 2024).

Comté

Mois de septembre 2024

10 939,16 €/t pour 4 985 tonnes
 Nombre de mois moyen de vente en stock : 11,32
 Prix de référence pour le paiement des fromages : 9 026,91 €/t
 MPN 6 mois glissants : 10 901,59 €/t

Moyenne pondérée nationale moyenne franco ramenée à la meule

Ovins



Porcins



Cotations FranceAgriMer 21/10/2024 au 27/10/2024 - S.43

Agneaux 16-19 kg

Prix en Kg, HT, entrée abattoirs

	Zone nord	Zone sud
U	Ciré (2) 10,14 0,15	-
	Couvert (3) 10,11 0,09	-
R	Ciré (2) 9,63 -0,08	10,05 0,04
	Couvert (3) 9,71 -0,01	10,03 0,01
O	Ciré (2) -	-
	Couvert (3) -	9,32 -0,08

Prix moyen pondéré des agneaux : 9,67 (=)
 Moyenne Agneaux Rungis : 10,05 (+0,01)

Marché du porc breton

Porc (euro/kg) - Lundi 28 octobre 2024

1,694	-
-------	---

Coches (euro/kg) - Jeudi 24 octobre 2024

1,340	-0,039
-------	--------

Cotation régionale du porc charcutier

Lyon (euro/kg - classe E)

Vendredi 25 octobre 2024

2,00	-0,01
------	-------

Prix des porcelets Sud-Est - Marché du 29/10/24

25 kg (euro/kg)	2,71	-0,03
7 kg (euro/tête)	43,47	-1,08

Cotations du marché de Bourg-en-Bresse

Semaine 44 - Mardi 29 octobre 2024 (FranceAgriMer)

Bovins de boucherie En euro/kg de carcasse - Apports : 247

Race	Sexe	Conformation	Poids	Cours relevés (en €/Kg Carc.)			
				Mini	Maxi	Moyen	Variation
GÉNISSES							
VML	F	U		5,60	5,75	5,65	=
		R		4,80	5,40	5,20	=
		O		4,20	4,60	4,40	=
Viande	F	U	> 350 kg	5,60	5,75	5,65	=
		R	> 350 kg	5,30	5,50	5,40	=
VACHES							
Charolaise -10 ans +400 kg	F	R	-10 ans +400 kg	5,25	5,45	5,35	=
Mixte	F	O		3,10	4,60	4,15	=
Laitier	F	P		2,70	4,15	3,50	=
Mixte (Bourg)	F	P		2,70	4,15	3,55	=
Viande	F	R		4,60	5,20	4,95	=
		O		-	-	-	-
TAUREAUX							
VML	M	URO		3,75	4,45	3,95	=

Tendance : Les cours sont difficilement reconduits malgré des apports modérés. Vente plus difficile en vaches maigres notamment pour les races mixtes et laitières.

Veaux de 10 jours à 4 semaines En euro/kg de carcasse - Apports : 283

				Mini	Maxi	Moyen	Variation
Croisés Mixtes (mère mixte x père viande OU mère mixte x père mixte)	M	Standard	R	260	380	320	=
			O	170	240	210	=
	F	Standard	R	220	280	260	=
			O	140	200	180	=
Races mixtes pures (Montbéliard, Abondance, Tarentaise)	M	Standard	50 à 55 kg	150	210	175	=
			45 à 50 kg	80	135	105	=

Tendance : Cours reconduits. Les veaux positifs FCO continuent d'engorger le marché français. Les places en atelier d'engraissement sont restreintes ce qui pénalise les ventes notamment en veaux légers et inférieurs.

Cotations établies par la commission régionale Bourgogne Franche-Comté à Dijon

Semaine 43 - du 21/10/2024 au 27/10/2024

Gros bovins entrée-abattoir (en euro/kg net)

Conformation et tiers de classe	E	U			R			O			P			
		+	=	-	+	=	-	+	=	-	+	=	-	
Génisses	Viandes (+350 kg)	-	-	-	5,80	5,69	5,60	-	-	-	-	-	-	-
		Variation -0,04 = = - - - - -												
Vaches	Viandes (+350 kg)	-	-	-	5,66	5,60	5,53	-	-	-	-	-	-	-
		Variation -0,02 -0,02 -0,02 - - - - -												
	Mixte	-	-	-	-	-	-	4,68	4,61	-	-	-	-	-
		Variation -0,03 -0,03 - - - - -												
Lait	-	-	-	-	-	-	-	-	-	4,25	4,19	-	-	
	Variation -0,03 -0,04 - - - - -													
Jeunes bovins 12 à 24 mois	Viande	-	-	5,52	5,48	5,45	-	-	-	-	-	-	-	
		Variation 0,02 0,02 0,03 - - - - -												
	Mixte	-	-	-	-	-	-	-	-	-	-	-	-	
Lait	-	-	-	-	-	-	-	-	-	-	-	-	-	
	Variation - - - - -													
Taureaux	Viandes Mixte Lait	-	-	-	-	-	-	-	-	-	-	-	-	
		Variation - - - - -												

Tendance : Marché tendu en JB viande. Demande faible en vaches.

Bovins charolais destinés à l'engraissement - En euro/kg vif départ exploitation

Mâle				Femelle	
6-12 mois		12-24 mois		6-12 mois	12-24 mois
350 kg	400 kg	450 kg	500 kg	270 kg	400 kg
U	U	U	U	U	U
4,00	3,98	3,85	3,72	3,84	3,70
=	0,01	=	=	0,04	0,02

Tendance : L'offre et la demande sont équilibrées en mâles. Demande importante en femelles.

