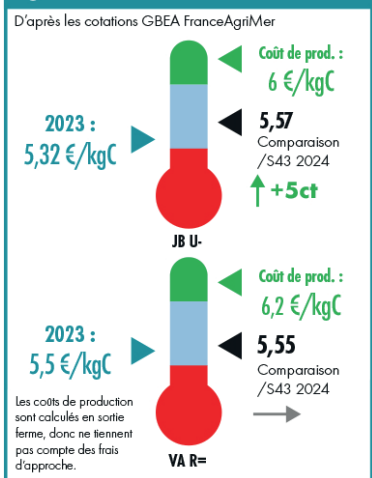
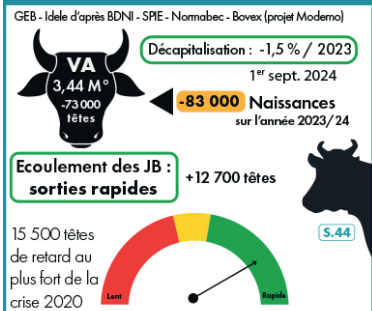


## BOVINS

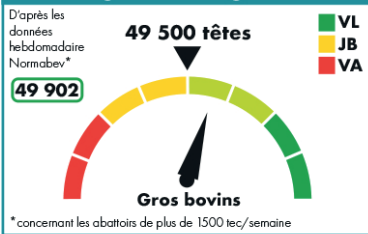
### Cotations françaises gros bovins entrée abattoirs



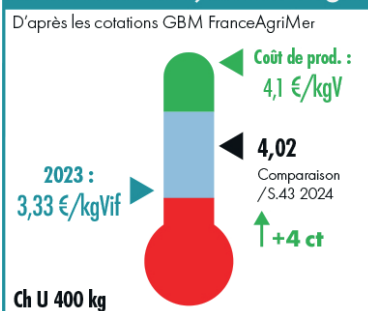
### Stocks d'animaux



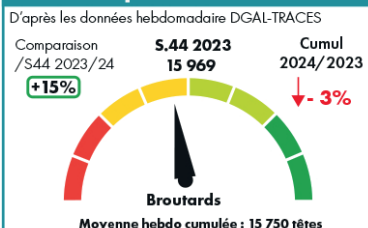
### Abattages hebdo gros bovins



### Cotations françaises maigre



### Export vif Italie



### EN BREF, POUR CETTE SEMAINE (S.44)

- Abattages** : les abattages sont restés dynamiques, pour une semaine de 4 jours
- Les cotations des jeunes bovins viande** restent en hausse (+5 cts) avec un marché européen dynamique. Celles des vaches allaitantes sont toujours stables.
- Suivi d'écoulement des JB viande** : En cumul jusqu'à la semaine 44, et à la faveur de marchés français et d'export très actifs depuis septembre, les sorties des jeunes bovins restent plus rapides que la modélisation (+12 700 têtes), traduisant la très bonne dynamique de marché.
- Exports maigre** : les envois restent dynamiques cette semaine, avec une offre toujours réduite.
- La cotation du broutard** sont donc orientées à la hausse, toujours à la faveur de la bonne demande.

Les cours ne permettent toujours pas de couvrir les hauts niveaux de charges subis par les éleveurs depuis des mois (cf. évolution du prix de revient et des prix producteurs en PJ mis à jour avec les données IPAMPA du 1<sup>er</sup> semestre 2024).

### Comté

#### Mois de Septembre 2024

10 939,16 €/t pour 4 985 tonnes  
 Nombre de mois moyen de vente en stock : 11,32  
 Indicateur de base Contrat pour le paiement des fromages : 9 026,91 €/t  
 MPN 6 mois glissants : 10 901,59 €/t

Moyenne pondérée nationale moyenne franco ramenée à la meule

### Ovins

#### Cotations FranceAgriMer 19/08/2024 au 25/08/2024 - S.34

Agneaux 16-19 kg Prix en Kg, HT, entrée abattoirs				
		Zone nord	Zone sud	
U	Ciré (2)	10,39	0,28	-
	Couvert (3)	10,48	0,27	-
R	Ciré (2)	9,95	0,15	10,45
	Couvert (3)	10	0,17	10,20
O	Ciré (2)	-	-	-
	Couvert (3)	-	-	9,64
Prix moyen pondéré des agneaux : 9,93 (0,14)				
Moyenne Agneaux Rungis : 10,10 (0,03)				

### Porcins

#### Marché du porc breton

Porc (euro/kg) - Mardi 12 novembre 2024		
1,689	=	
Coches (euro/kg) - Jeudi 7 novembre 2024		
1,309	-0,011	
Cotation régionale du porc charcutier		
Lyon (euro/kg - classe E) Vendredi 8 novembre 2024		
1,96	+0,10	
Prix des porcelets Sud-Est - Marché du 13/11/24		
25 kg (euro/kg)	2,69	-0,02
7 kg (euro/tête)	42,90	-0,60

### Cotations du marché de Bourg-en-Bresse

Semaine 46 - Mardi 12 novembre 2024 (FranceAgriMer)

Bovins de boucherie En euro/kg de carcasse - Apports : 228

Race	Sexe	Conformation	Poids	Cours relevés (en €/Kg Carc.)			
				Mini	Maxi	Moyen	Variation
<b>GÉNISSES</b>							
VML	F	U		5,60	5,75	5,65	=
		R		4,80	5,40	5,20	=
		O		4,20	4,75	4,40	=
Viande	F	U	> 350 kg	5,60	5,75	5,65	=
		R	> 350 kg	5,30	5,50	5,40	=
<b>VACHES</b>							
Charolaise -10 ans +400 kg	F	R	-10 ans +400 kg	5,25	5,50	5,40	=
Mixte	F	O		3,00	4,60	4,20	=
Laitier	F	P		2,60	4,20	3,55	=
Mixte (Bourg)	F	P		2,60	4,20	3,60	=
Viande	F	R		4,60	4,25	5,00	=
		O		-	-	-	-
<b>TAUREAUX</b>							
VML	M	URO		3,75	4,50	4,00	=

Tendance : Le commerce est actif en raison des apports modérés. Les cours sont facilement reconduits.

Veaux de 10 jours à 4 semaines En euro/kg de carcasse - Apports : 226

				Mini	Maxi	Moyen	Variation
				Croisés Mixtes (mère mixte x père viande OU mère mixte x père mixte)	M	Standard	R
			O	185	255	225	+5
	F	Standard	R	235	295	275	+5
			O	155	215	195	+5
Races mixtes pures (Montbéliard, Abondance, Tarentaise)	M	Standard	50 à 55 kg	165	225	190	+5
			45 à 50 kg	95	150	120	+5

Tendance : Les apports ne sont pas de saison et les acheteurs recherchent des veaux exportables (p.c. FCO négatives). Le marché s'équilibre et les cours gagnent quelques euros.

### Cotations établies par la commission régionale Bourgogne Franche-Comté à Dijon

Semaine 45 - du 4/11/24 au 10/11/2024

Gros bovins entrée-abattoir (en euro/kg net)

Conformation et tiers de classe		E			U			R			O			P			
Cat. non cotée par Bassin Centre-Est			+	=	-	+	=	-	+	=	-	+	=	-	+	=	-
<b>Génisses</b>	Viandes (+350 kg)	-	-	6,10	5,84	5,69	5,61	-	-	-	-	-	-	-	-	-	-
	Variation	-	-	-	0,04	=	0,01	-	-	-	-	-	-	-	-	-	-
<b>Vaches</b>	Viandes (+350 kg)	-	-	-	5,66	5,61	5,55	-	-	-	-	-	-	-	-	-	-
	Variation	-	-	-	=	0,01	0,02	-	-	-	-	-	-	-	-	-	-
	Mixte	-	-	-	-	-	-	-	4,64	4,61	-	-	-	-	-	-	-
	Variation	-	-	-	-	-	-	-	0,01	0,04	-	-	-	-	-	-	-
<b>Jeunes bovins 12 à 24 mois</b>	Viande	-	-	5,61	5,58	5,55	-	-	-	-	-	-	-	-	-	-	-
	Variation	-	-	0,04	0,06	0,06	-	-	-	-	-	-	-	-	-	-	-
	Mixte	-	-	-	-	-	-	-	-	-	-	-	-	-	-	-	-
	Variation	-	-	-	-	-	-	-	-	-	-	-	-	-	-	-	-
<b>Taureaux</b>	Viandes Mixte Lait	-	-	-	-	-	-	-	-	-	-	-	-	-	-	-	-
	Variation	-	-	-	-	-	-	-	-	-	-	-	-	-	-	-	-

Tendance : Quorum non atteint. Application des prix du réseau.

Bovins charolais destinés à l'engraissement - En euro/kg vif départ exploitation

Mâle				Femelle			
6-12 mois		12-24 mois		6-12 mois		12-24 mois	
350 kg	400 kg	450 kg	500 kg	270 kg	400 kg		
U	U	U	U	U	U		
4,02	4,02	3,91	3,81	3,92	3,75		
0,01	=	0,03	0,04	0,06	0,05		

Tendance : Malgré l'offre supérieure, le commerce reste dynamique sur la France et l'export.

