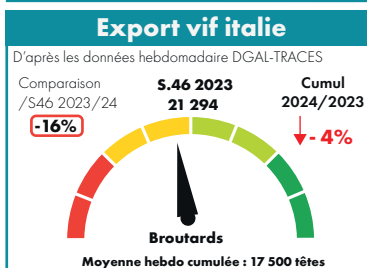
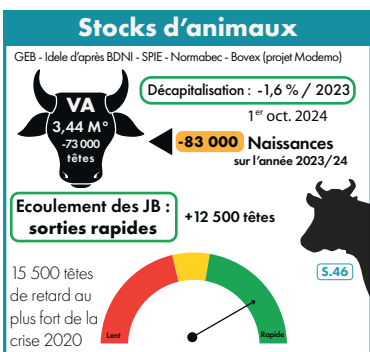
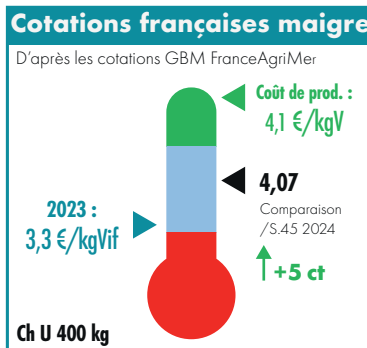
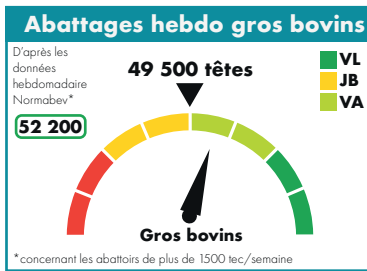
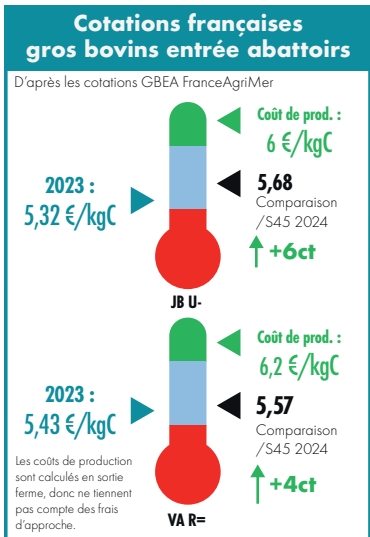




BOVINS



EN BREF, POUR CETTE SEMAINE (S.46)

- **Abattages** : les abattages ont encore été très dynamiques, notamment pour une semaine de 4 jours.
- **Les cotations des jeunes bovins viande** restent orientées à la hausse (+6 cts) avec un marché européen dynamique. Après quelques semaines de pressions, celles des vaches allaitantes sont en hausse (+2 ct).
- **Suivi d'écoulement des JB viande** : En cumul jusqu'à la semaine 46, les sorties des jeunes bovins restent plus rapides que la modélisation (+12 500 têtes), traduisant la très bonne dynamique des marchés français et d'export.
- **Exports maigre** : les envois restent dynamiques cette semaine, avec une offre toujours réduite et un lundi non travaillé.
- **La cotation du broutard** sont donc de nouveau orientées à la hausse, toujours à la faveur de la bonne demande.

Les cours ne permettent toujours pas de couvrir les hauts niveaux de charges subis par les éleveurs depuis des mois (cf. évolution du prix de revient et des prix producteurs en PJ mis à jour avec les données IPAMPA du 1^{er} semestre 2024).

Comté

Mois de septembre 2024

10 939,16 €/t pour 4 985 tonnes

Nombre de mois moyen de vente en stock : **11,32**

Prix de référence pour le paiement des fromages : **9 026,91 €/t**

MPN 6 mois glissants : **10 901,59 €/t**

Moyenne pondérée nationale moyenne franco ramenée à la meule

Ovins



Porcins



Cotations FranceAgriMer 11/11/2024 au 17/11/2024 - S.46

Agneaux 16-19 kg

Prix en Kg, HT, entrée abattoirs

	Zone nord	Zone sud		
U	Ciré (2)	10,56 / 0,17	-	-
	Couvert (3)	10,62 / 0,14	-	-
R	Ciré (2)	10,24 / 0,29	-	-
	Couvert (3)	10,22 / 0,22	10,44 / 0,24	
O	Ciré (2)	-	-	-
	Couvert (3)	-	-	9,79 / 0,15

Prix moyen pondéré des agneaux : **10,16 (+0,23)**

Moyenne Agneaux Rungis : **10,39 (+0,29)**

Marché du porc breton

Porc (euro/kg) - Lundi 18 novembre 2024

1,689	=
-------	---

Coches (euro/kg) - Jeudi 14 octobre 2024

1,303	-0,017
-------	--------

Cotation régionale du porc charcutier

Lyon (euro/kg - classe E)

Vendredi 15 novembre 2024

1,96	=
------	---

Prix des porcelets Sud-Est - Marché du 19/11/24

25 kg (euro/kg)	2,69	=
7 kg (euro/tête)	42,73	-0,17

Cotations du marché de Bourg-en-Bresse

Semaine 47 - Mardi 19 novembre 2024 (FranceAgriMer)

Bovins de boucherie En euro/kg de carcasse - Apports : 322

Race	Sexe	Conformation	Poids	Cours relevés (en €/Kg Carc.)			
				Mini	Maxi	Moyen	Variation
GÉNISSES							
VML	F	U		5,60	5,75	5,65	=
		R		4,80	5,40	5,20	=
		O		4,20	4,60	4,40	=
Viande	F	U	> 350 kg	5,60	5,75	5,65	=
		R	> 350 kg	5,30	5,50	5,40	=
VACHES							
Charolaise -10 ans +400 kg	F	R	-10 ans +400 kg	5,25	5,50	5,40	=
Mixte	F	O		3,00	4,60	4,20	=
Laitier	F	P		2,60	4,20	3,55	=
Mixte (Bourg)	F	P		2,60	4,20	3,60	=
Viande	F	R		4,60	5,25	5,00	=
		O		-	-	-	-
TAUREAUX							
VML	M	URO		3,75	4,50	4,00	=

Tendance : Les vaches mixtes et laitières se vendent à des cours en légère hausse. En races à viande, les cours sont reconduits.

Veaux de 10 jours à 4 semaines En euro/kg de carcasse - Apports : 315

				Mini	Maxi	Moyen	Variation
Croisés Mixtes (mère mixte x père viande OU mère mixte x père mixte)	M	Standard	R	290	410	350	+15
			O	200	270	240	+15
	F	Standard	R	250	310	290	+15
			O	170	230	210	+15
Races mixtes pures (Montbéliard, Abondance, Tarentaise)	M	Standard	50 à 55 kg	180	240	205	+15
			45 à 50 kg	110	165	135	+15

Tendance : Les débouchés à l'export boostent le commerce. Les cours sont en hausse dans toutes les catégories.

Cotations établies par la commission régionale Bourgogne Franche-Comté à Dijon

Semaine 46 - du 11/11/2024 au 17/11/2024

Gros bovins entrée-abattoir (en euro/kg net)

Conformation et tiers de classe		E			U			R			O			P		
Cat. non cotée par Bassin Centre-Est		+	=	-	+	=	-	+	=	-	+	=	-	+	=	-
Génisses	Viandes (+350 kg)	-	-	-	5,84	5,70	5,59	-	-	-	-	-	-	-	-	-
	Variation	-	-	-	=	0,01	-0,02	-	-	-	-	-	-	-	-	-
Vaches	Viandes (+350 kg)	-	-	-	5,68	5,61	5,56	-	-	-	-	-	-	-	-	-
	Variation	-	-	-	0,02	=	0,01	-	-	-	-	-	-	-	-	-
	Mixte	-	-	-	-	-	-	-	4,67	4,61	-	-	-	-	-	-
	Variation	-	-	-	-	-	-	-	0,03	=	-	-	-	-	-	-
Jeunes bovins 12 à 24 mois	Viande	-	-	-	5,64	5,62	5,58	-	-	-	-	-	-	-	-	-
	Variation	-	-	-	0,03	0,04	0,03	-	-	-	-	-	-	-	-	-
	Mixte	-	-	-	-	-	-	-	-	-	-	-	-	-	-	-
	Variation	-	-	-	-	-	-	-	-	-	-	-	-	-	-	-
Taureaux	Viandes Mixte Lait	-	-	-	-	-	-	-	-	-	-	-	-	-	-	-
	Variation	-	-	-	-	-	-	-	-	-	-	-	-	-	-	-

Tendance : Marché ferme en JB. En vaches, hausse pour les races à viande et baisse pour les laitières.

Bovins charolais destinés à l'engraissement - En euro/kg vif départ exploitation

Mâle				Femelle	
6-12 mois		12-24 mois		6-12 mois	12-24 mois
350 kg	400 kg	450 kg	500 kg	270 kg	400 kg
U	U	U	U	U	U
4,05	4,07	3,97	3,86	3,95	3,76
0,03	0,05	0,06	0,05	0,03	0,01

Tendance : Ajout d'un opérateur. Marché dynamique, bonne demande italienne, espagnole et française. Peu de sorties en femelles.

