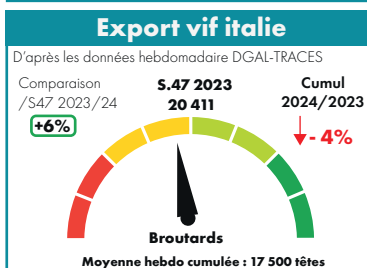
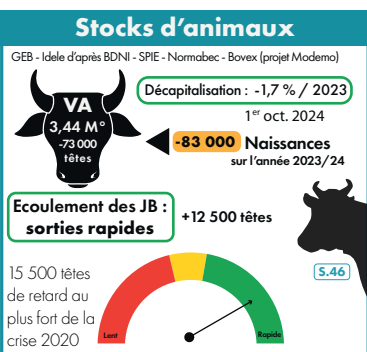
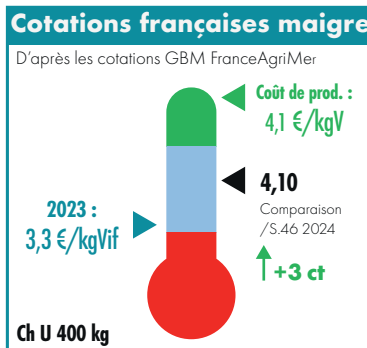
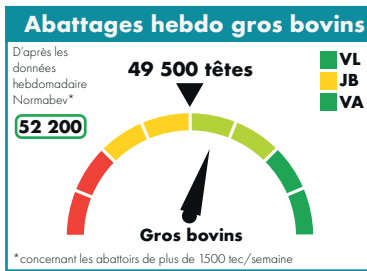
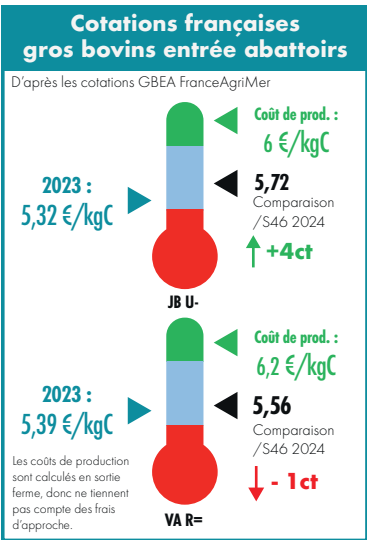


## BOVINS



## Cotations du marché de Bourg-en-Bresse

Semaine 48 - Mardi 26 novembre 2024 (FranceAgriMer)

Bovins de boucherie En euro/kg de carcasse - Apports : 322

Race	Sexe	Conformation	Poids	Cours relevés (en €/Kg Carc.)			
				Mini	Maxi	Moyen	Variation
<b>GÉNISSES</b>							
VML	F	U		5,60	5,75	5,65	=
		R		4,80	5,40	5,20	=
		O		4,20	4,60	4,40	=
Viande	F	U > 350 kg		5,60	5,75	5,65	=
		R > 350 kg		5,30	5,50	5,40	=
<b>VACHES</b>							
Charolaise -10 ans + 400 kg	F	R	-10 ans + 400 kg	5,25	5,50	5,40	=
Mixte	F	O		3,00	4,60	4,20	=
Laitier	F	P		2,65	4,25	3,60	=
Mixte (Bourg)	F	P		2,65	4,25	3,65	=
Viande	F	R		4,60	5,25	5,00	=
		O		-	-	-	-
<b>TAUREAUX</b>							
VML	M	URO		3,75	4,50	4,00	=

Tendance : Les cours sont reconduits dans toutes les catégories.

Veaux de 10 jours à 4 semaines En euro/kg de carcasse - Apports : 314

				Mini	Maxi	Moyen	Variation
Croisés Mixtes (mère mixte x père viande OU mère mixte x père mixte)	M	Standard	R	290	410	350	=
			O	200	270	240	=
	F	Standard	R	250	310	290	=
			O	170	230	210	=
Races mixtes pures (Montbéliard, Abondance, Tarentaise)	M	Standard	50 à 55 kg	180	240	205	=
			45 à 50 kg	110	165	135	=

Tendance : Les places en atelier d'engraissement pour la France se réduisent mais les veaux négatifs FCO restent recherchés pour l'export. Les cours plafonnent.

## Cotations établies par la commission régionale Bourgogne Franche-Comté à Dijon

Semaine 47 - du 18/11/2024 au 24/11/2024

Gros bovins entrée-abattoir (en euro/kg net)

Conformation et tiers de classe		E			U			R			O			P		
		+	=	-	+	=	-	+	=	-	+	=	-	+	=	-
<b>Génisses</b>	Viandes (+350 kg)	-	-	-	5,84	5,70	5,59	-	-	-	-	-	-	-	-	-
	Variation	-	-	-	=	=	=	-	-	-	-	-	-	-	-	-
<b>Vaches</b>	Viandes (+350 kg)	-	-	-	5,68	5,61	5,56	-	-	-	-	-	-	-	-	-
	Variation	-	-	-	=	=	=	-	-	-	-	-	-	-	-	-
	Mixte	-	-	-	-	-	-	-	4,69	4,62	-	-	-	-	-	-
	Variation	-	-	-	-	-	-	-	0,02	0,01	-	-	-	-	-	-
<b>Jeunes bovins 12 à 24 mois</b>	Lait	-	-	-	-	-	-	-	-	-	4,20	4,16	-	-	-	-
	Variation	-	-	-	-	-	-	-	-	-	=	=	-	-	-	-
	Viande	-	5,77	5,72	5,68	5,65	-	-	-	-	-	-	-	-	-	-
	Variation	-	-	0,08	0,06	0,07	-	-	-	-	-	-	-	-	-	-
<b>Taureaux</b>	Mixte	-	-	-	-	-	-	-	-	-	-	-	-	-	-	-
	Variation	-	-	-	-	-	-	-	-	-	-	-	-	-	-	-
	Lait	-	-	-	-	-	-	-	-	-	-	-	-	-	-	-
	Variation	-	-	-	-	-	-	-	-	-	-	-	-	-	-	-

Tendance : Peu d'offre et beaucoup de demande en JB.

Bovins charolais destinés à l'engraissement - En euro/kg vif départ exploitation

Mâle				Femelle			
6-12 mois		12-24 mois		6-12 mois		12-24 mois	
350 kg	400 kg	450 kg	500 kg	270 kg	400 kg	270 kg	400 kg
U	U	U	U	U	U	U	U
4,09	4,10	4,01	3,90	4,00	3,83	4,00	3,83
0,04	0,03	0,04	0,04	0,05	0,07	0,05	0,07

Tendance : Ajout d'un opérateur. Marché dynamique, bonne demande italienne, espagnole et française. Peu de sorties en femelles.



### EN BREF, POUR CETTE SEMAINE (S.47)

- Abattages** : Les abattages ont été vraiment très dynamiques, notamment concernant les vaches.
- Cotations des jeunes bovins viande** restent orientées à la hausse (+4 cts) avec un marché européen dynamique. Celles des vaches allaitantes sont de nouveau soumises à des pressions à la baisse, non justifiée (-1 ct).
- Suivi d'écoulement des JB viande** : Pas de mise à jour cette semaine - En cumul jusqu'à la semaine 46, les sorties des jeunes bovins restaient plus rapides que la modélisation (+12 500 têtes), traduisant la très bonne dynamique des marchés français et d'export.
- Exports maigre** : les envois restent dynamiques, avec une offre toujours aussi réduite.
- La cotation du broutard** sont restées orientées à la hausse, toujours à la faveur de la bonne demande.

Les cours ne permettent toujours pas de couvrir les hauts niveaux de charges subis par les éleveurs (cf. évolution du prix de revient et des prix producteurs en PJ mis à jour avec les données IPAMPA du 1er semestre 2024).

### Comté

## Mois de octobre 2024

10 907,29 €/t pour 5 697 tonnes

Nombre de mois moyen de vente en stock : **10,86**

Prix de référence pour le paiement des fromages : **9 016,73 €/t**

MPN 6 mois glissants : **10 906,83 €/t**

Moyenne pondérée nationale moyenne franco ramenée à la meule

### Ovins

### Porcins

#### Cotations FranceAgriMer 18/11/2024 au 24/11/2024 - S.47

Agneaux 16-19 kg		Zone nord		Zone sud	
Prix en Kg, HT, entrée abattoirs					
U	Ciré (2)	10,48	-0,08	-	-
	Couvert (3)	10,81	0,19	-	-
R	Ciré (2)	10,15	-0,09	10,40	-
	Couvert (3)	10,26	0,04	10,43	-0,01
O	Ciré (2)	-	-	-	-
	Couvert (3)	9,84	-	10,05	0,26
Prix moyen pondéré des agneaux : <b>10,23 (+0,07)</b>					
Moyenne Agneaux Rungis : <b>10,46 (+0,07)</b>					

#### Marché du porc breton

Porc (euro/kg) - Lundi 25 novembre 2024		
1,689	=	
Coches (euro/kg) - Jeudi 21 octobre 2024		
1,303	=	
Cotation régionale du porc charcutier		
Lyon (euro/kg - classe E) Vendredi 22 novembre 2024		
1,96	=	
Prix des porcelets Sud-Est - Marché du 26/11/24		
25 kg (euro/kg)	2,69	=
7 kg (euro/tête)	42,72	-0,01