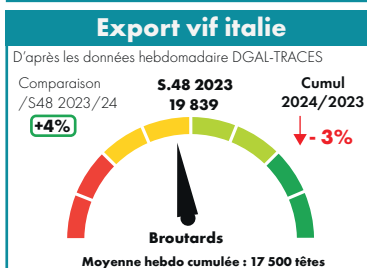
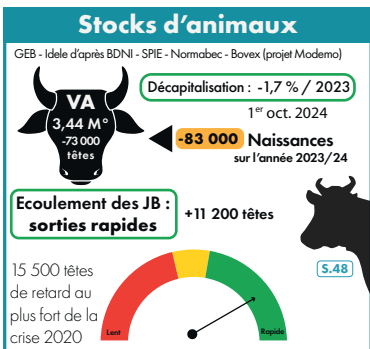
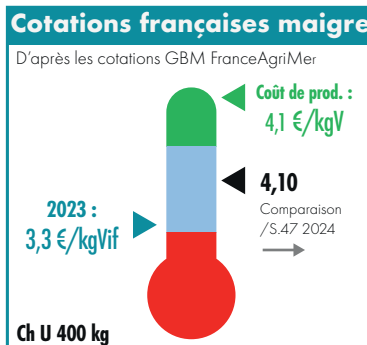
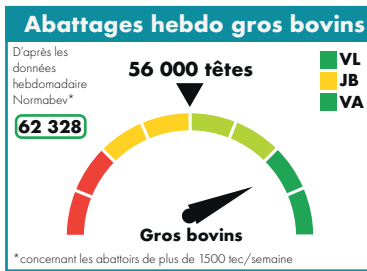
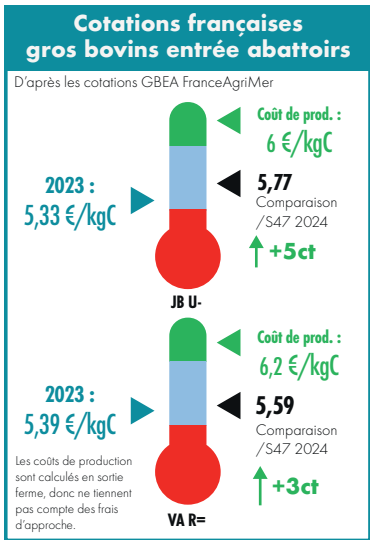


BOVINS



EN BREF, POUR CETTE SEMAINE (S.48)

- **Abattages** : les abattages ont été, de nouveau, très dynamiques, en particulier pour les vaches.
- **Les cotations des jeunes bovins viande** restent orientées à la hausse (+5 cts) avec un marché européen dynamique. Celles des vaches allaitantes repartent à la hausse (+3 ct).
- **Suivi d'écoulement des JB viande** : En cumul jusqu'à la semaine 48, les sorties des jeunes bovins restent plus rapides que la modélisation (+11 200 têtes), traduisant la très bonne dynamique des marchés français et d'export.
- **Exports maigre** : les envois restent dynamiques, avec une offre toujours aussi réduite.
- **La cotation du broutard** sont restées orientées à la hausse, toujours à la faveur de la bonne demande.

Les cours ne permettent toujours pas de couvrir les hauts niveaux de charges subis par les éleveurs (cf. évolution du prix de revient et des prix producteurs en PJ mis à jour avec les données IPAMPA du 1^{er} semestre 2024).

Comté

Mois de octobre 2024

10 907,29 €/t pour 5 697 tonnes
Nombre de mois moyen de vente en stock : 10,86
Prix de référence pour le paiement des fromages : 9 016,73 €/t
MPN 6 mois glissants : 10 906,83 €/t

Moyenne pondérée nationale moyenne franco ramenée à la meule



Ovins



Cotations FranceAgriMer 25/11/2024 au 01/12/2024 - S.48

Agneaux 16-19 kg				
Prix en Kg, HT, entrée abattoirs				
	Zone nord	Zone sud		
U	Ciré (2)	10,74	0,26	-
	Couvert (3)	10,85	0,04	-
R	Ciré (2)	10,53	0,38	10,63
	Couvert (3)	10,35	0,09	10,55
O	Ciré (2)	-	-	-
	Couvert (3)	-	-	9,95

Prix moyen pondéré des agneaux : 10,33 (+0,10)
Moyenne Agneaux Rungis : 10,48 (+0,02)

Porcins



Marché du porc breton

Porc (euro/kg) - Lundi 2 décembre 2024		
1,689	=	
Coches (euro/kg) - Jeudi 28 octobre 2024		
1,302	-0,001	
Cotation régionale du porc charcutier		
Lyon (euro/kg - classe E) Vendredi 29 novembre 2024		
1,96	=	
Prix des porcelets Sud-Est - Marché du 3/12/24		
25 kg (euro/kg)	2,69	=
7 kg (euro/tête)	42,72	=

Cotations du marché de Bourg-en-Bresse

Semaine 49 - Mardi 3 décembre 2024 (FranceAgriMer)

Bovins de boucherie En euro/kg de carcasse - Apports : 335

Race	Sexe	Conformation	Poids	Cours relevés (en €/Kg Carc.)			
				Mini	Maxi	Moyen	Variation
GÉNISSES							
VML	F	U		5,60	5,75	5,65	=
		R		4,80	5,40	5,20	=
		O		4,20	4,75	4,40	=
Viande	F	U	> 350 kg	5,60	5,75	5,65	=
		R	> 350 kg	5,30	5,50	5,40	=
VACHES							
Charolaise -10 ans + 350 kg	F	R	-10 ans + 350 kg	5,25	5,50	5,40	=
Mixte	F	O		3,05	4,65	4,25	=
Laitier	F	P		2,65	4,25	3,60	=
Mixte (Bourg)	F	P		2,65	4,25	3,65	=
Viande	F	R		4,60	5,25	5,00	=
TAUREAUX							
VML	M	URO		3,80	4,55	4,05	=

Tendance : L'offre est supérieure à la demande entraînant un plafonnement des cours.

Veaux de 10 jours à 4 semaines En euro/kg de carcasse - Apports : 285

				Mini	Maxi	Moyen	Variation
Croisés Mixtes (mère mixte x père viande OU mère mixte x père mixte)	M	Standard	R	290	410	350	=
			O	200	270	240	=
	F	Standard	R	250	310	290	=
			O	170	230	210	=
Races mixtes pures (Montbéliard, Abondance, Tarentaise)	M	Standard	50 à 55 kg	180	240	205	=
			45 à 50 kg	110	165	135	=

Tendance : Les cours restent stables. Tri plus sévère sur le marché français.

Cotations établies par la commission régionale Bourgogne Franche-Comté à Dijon

Semaine 48 - du 25/11/2024 au 01/12/2024

Gros bovins entrée-abattoir (en euro/kg net)

Conformation et tiers de classe		E			U			R			O			P		
Cat. non cotée par Bassin Centre-Est		+	=	-	+	=	-	+	=	-	+	=	-	+	=	-
Bœufs	Mixte	-	-	-	-	-	-	-	-	-	-	-	-	-	-	-
	Variation	-	-	-	-	-	-	-	-	-	-	-	-	-	-	-
Génisses	Viandes (+350 kg)	-	-	-	5,88	5,71	5,61	-	-	-	-	-	-	-	-	-
	Variation	-	-	-	0,04	0,01	0,02	-	-	-	-	-	-	-	-	-
Vaches	Viandes (+350 kg)	-	-	-	5,69	5,60	5,57	-	-	-	-	-	-	-	-	-
	Variation	-	-	-	0,01	-0,01	0,01	-	-	-	-	-	-	-	-	-
	Mixte	-	-	-	-	-	-	4,69	4,63	-	-	-	-	-	-	-
	Variation	-	-	-	-	-	-	=	0,01	-	-	-	-	-	-	-
Jeunes bovins 12 à 24 mois	Lait	-	-	-	-	-	-	-	-	-	4,25	4,23	4,17	-	-	
	Variation	-	-	-	-	-	-	-	-	-	-	0,03	0,01	-	-	
Taureaux	Viande	-	-	5,76	5,73	5,66	-	-	-	-	-	-	-	-	-	
	Variation	-	-	0,04	0,05	0,01	-	-	-	-	-	-	-	-	-	
Taureaux	Mixte Lait	-	-	-	-	-	-	-	-	-	-	-	-	-	-	
	Variation	-	-	-	-	-	-	-	-	-	-	-	-	-	-	

Tendance : JB toujours en hausse. Légère hausse de la demande pour les génisses de qualité à l'approche de Noël.

Bovins charolais destinés à l'engraissement - En euro/kg vif départ exploitation

Mâle				Femelle	
6-12 mois		12-24 mois		6-12 mois	12-24 mois
350 kg	400 kg	450 kg	500 kg	270 kg	400 kg
U	U	U	U	U	U
4,10	4,10	4,05	3,90	4,02	3,87
0,01	=	0,04	=	0,02	0,04

Tendance : La hausse des JB entraîne un commerce dynamique dans les mâles. Femelles toujours très demandées.