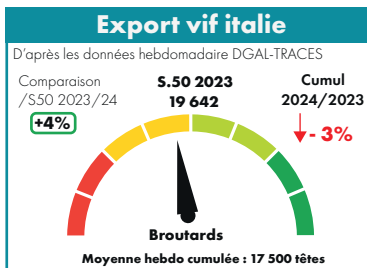
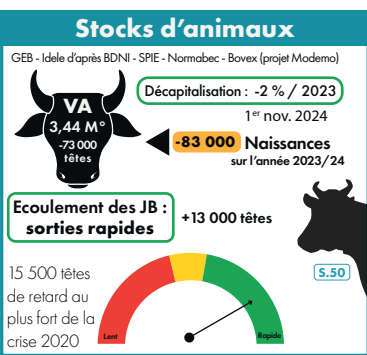
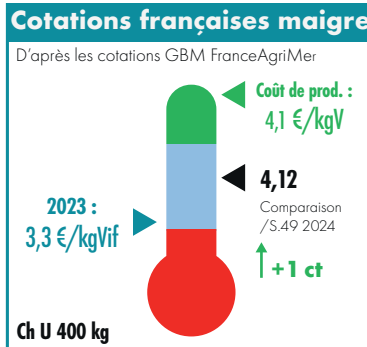
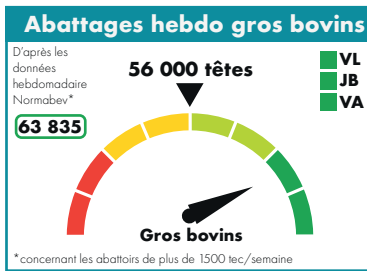
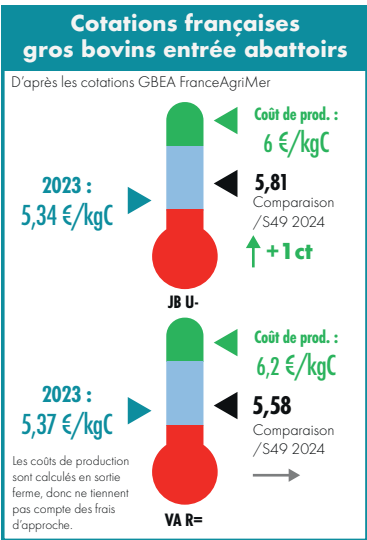


## BOVINS



## Cotations du marché de Bourg-en-Bresse

Semaine 51 - Mardi 17 décembre 2024 (FranceAgriMer)

Bovins de boucherie En euro/kg de carcasse - Apports : 270

Race	Sexe	Conformation	Poids	Cours relevés (en €/Kg Carc.)			
				Mini	Maxi	Moyen	Variation
<b>GÉNISSES</b>							
VML	F	U		5,60	5,75	5,65	=
		R		4,80	5,40	5,20	=
		O		4,20	4,75	4,40	=
Viande	F	U	> 350 kg	5,60	5,75	5,65	=
		R	> 350 kg	5,30	5,50	5,40	=
<b>VACHES</b>							
Charolaise -10 ans + 350 kg	F	R	-10 ans + 350 kg	5,30	5,55	5,45	=
Mixte	F	O		3,10	4,70	4,30	=
Laitier	F	P		2,75	4,25	3,65	=
Mixte (Bourg)	F	P		2,75	4,25	3,70	=
Viande	F	R		4,60	5,25	5,00	=
<b>TAUREAUX</b>							
VML	M	URO		3,80	4,55	4,05	=

Tendance : En raison des fêtes, la demande est plus restreinte. Les acheteurs limitent leurs approvisionnements et les cours plafonnent.v

### Veaux de 10 jours à 4 semaines En euro/kg de carcasse - Apports : 349

Race	Sexe	Conformation	Poids	Mini	Maxi	Moyen	Variation
				Croisés Mixtes (mère mixte x père viande OU mère mixte x père mixte)	M	Standard	R
			O	200	270	240	=
	F	Standard	R	250	310	290	=
			O	170	230	210	=
Races mixtes pures (Montbéliard, Abondance, Tarentaise)	M	Standard	50 à 55 kg	180	240	205	=
			45 à 50 kg	110	165	135	=

Tendance : La vente est plus difficile dans les veaux légers et inférieurs. Le tri est plus sévère. Prochain marché le 07/01/2025

## Cotations établies par la commission régionale Bourgogne Franche-Comté à Dijon

Semaine 50 - du 09/12/2024 au 15/12/2024

### Gros bovins entrée-abattoir (en euro/kg net)

Conformation et tiers de classe	E			U			R			O			P		
	+	=	-	+	=	-	+	=	-	+	=	-	+	=	-
Cat. non cotée par Bassin Centre-Est															
Bœufs	Mixte	-	-	-	-	-	-	-	-	-	-	-	-	-	-
	Variation	-	-	-	-	-	-	-	-	-	-	-	-	-	-
Génisses	Viandes (+350 kg)	-	-	6,25	5,88	5,70	5,61	-	-	-	-	-	-	-	-
	Variation	-	-	-	=	-0,02	-0,02	-	-	-	-	-	-	-	-
Vaches	Viandes (+350 kg)	-	-	-	5,69	5,60	5,57	-	-	-	-	-	-	-	-
	Variation	-	-	-	=	=	=	-	-	-	-	-	-	-	-
	Mixte	-	-	-	-	-	-	4,71	4,67	-	-	-	-	-	-
	Variation	-	-	-	-	-	-	=	=	-	-	-	-	-	-
Jeunes bovins 12 à 24 mois	Lait	-	-	-	-	-	-	-	4,25	4,23	4,21	-	-	-	-
	Variation	-	-	-	-	-	-	-	=	=	=	-	-	-	-
Taureaux	Viande	-	-	5,82	5,78	5,72	-	-	-	-	-	-	-	-	-
	Variation	-	-	0,03	0,02	0,01	-	-	-	-	-	-	-	-	-
Taureaux	Mixte	-	-	-	-	5,20	-	-	-	-	-	-	-	-	-
	Variation	-	-	-	-	-	-	-	-	-	-	-	-	-	-
Taureaux	Lait	-	-	-	-	-	-	-	-	-	-	-	-	-	-
	Variation	-	-	-	-	-	-	-	-	-	-	-	-	-	-
Taureaux	Viandes Mixte Lait	-	-	-	-	-	-	-	-	-	-	-	-	-	-
	Variation	-	-	-	-	-	-	-	-	-	-	-	-	-	-

Tendance : Grosse semaine d'abattage en JB pour l'export. Beaucoup de sorties en vaches avec augmentation des stocks.

### Bovins charolais destinés à l'engraissement - En euro/kg vif départ exploitation

	Mâle				Femelle	
	6-12 mois		12-24 mois		6-12 mois	12-24 mois
	350 kg	400 kg	450 kg	500 kg	270 kg	400 kg
U	U	U	U	U	U	U
	4,12	4,12	4,07	3,95	4,02	3,90
	0,02	0,01	0,02	0,02	=	-0,01

Tendance : Bonne demande en mâles sur les marchés français, italien et espagnol. Plafonnement en femelles, offre plus importante.

### EN BREF, POUR CETTE SEMAINE (S.50)

- **Abattages** : les abattages restent vraiment dynamiques à l'approche des fêtes, sur toutes les catégories.
- **Les cotations des jeunes bovins viande** restent orientées à la hausse (+1 ct) avec un marché dynamique. Celles des vaches allaitantes sont stabilisées.
- **Suivi d'écoulement des JB viande** : En cumul jusqu'à la semaine 50, les sorties des jeunes bovins restaient plus rapides que la modélisation (+13 000 têtes), traduisant la très bonne dynamique des marchés français et d'export.
- **Exports maigre** : les envois restent nombreux en prévision des fêtes de fin d'année, et malgré l'offre réduite.
- **La cotation du broutard** sont donc toujours orientées à la hausse, à la faveur de la bonne demande.

Les cours ne permettent toujours pas de couvrir les hauts niveaux de charges subis par les éleveurs (cf. évolution du prix de revient et des prix producteurs en PJ mis à jour avec les données IPAMPA du 1<sup>er</sup> semestre 2024).

### Comté

## Mois de octobre 2024

10 907,29 €/t pour 5 697 tonnes

Nombre de mois moyen de vente en stock : 10,86

Prix de référence pour le paiement des fromages : 9 016,73 €/t

MPN 6 mois glissants : 10 906,83 €/t

Moyenne pondérée nationale moyenne franco ramenée à la meule

### Ovins

#### Cotations FranceAgriMer 09/12/2024 au 15/12/2024 - S.50

##### Agneaux 16-19 kg

Prix en Kg, HT, entrée abattoirs

U	Zone nord	Zone sud	Circé (2)		Couvert (3)	
			Prix	Variation	Prix	Variation
R	Circé (2)	10,68	0,07	10,70	0,13	
	Couvert (3)	10,65	0,05	10,63	0,05	
O	Circé (2)	-	-	-	-	
	Couvert (3)	10,66	=	10,16	-0,10	

Prix moyen pondéré des agneaux : 10,49 (+0,03)

Moyenne Agneaux Rungis : 10,91 (+0,18)

### Porcins

#### Marché du porc breton

Porc (euro/kg) - Lundi 16 décembre 2024

1,689	=
-------	---

Coches (euro/kg) - Jeudi 12 décembre 2024

1,265	-0,032
-------	--------

#### Cotation régionale du porc charcutier

##### Lyon (euro/kg - classe E)

Vendredi 13 décembre 2024

1,96	=
------	---

Prix des porcelets Sud-Est - Marché du 17/12/24

25 kg (euro/kg)	2,69	=
7 kg (euro/tête)	42,72	=