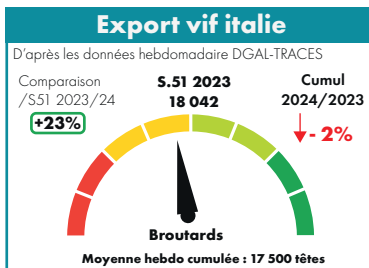
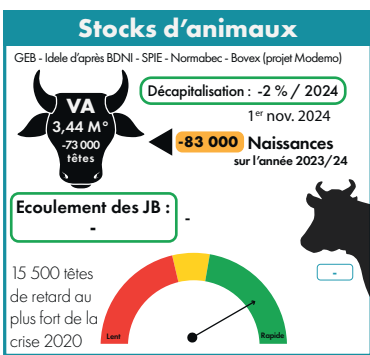
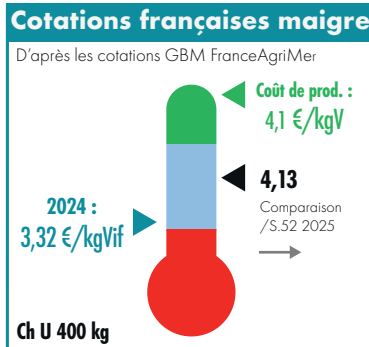
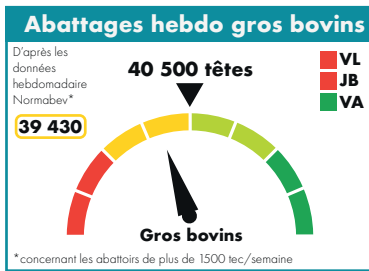
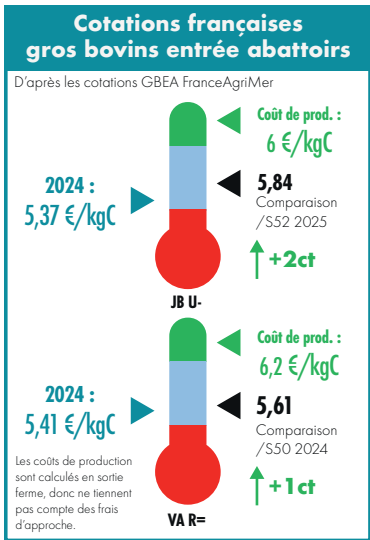


BOVINS



EN BREF, POUR CETTE SEMAINE (S.01)

- **Abattages** : les abattages ont été réduits pendant la semaine de fêtes.
- **Les cotations des jeunes bovins viande** sont orientées à la hausse (+2ct) tout comme celles des vaches allaitantes (+1ct).
- **Suivi d'écoulement des JB viande** : Pas de mise à jour cette semaine - En cumul jusqu'à la semaine 50, les sorties des jeunes bovins restaient plus rapides que la modélisation (+13 000 têtes), traduisant la très bonne dynamique des marchés français et d'export.
- **Exports maigre** : Les données récentes n'ont pas été fournies. En fin d'année, les envois restaient très actifs dans cette période de fêtes, et malgré l'offre réduite.
- **La cotation du broutard** restent fermes, à la faveur de la bonne demande qui tire les cours.

Comté

Mois de octobre 2024

10 907,29 €/t pour 5 697 tonnes
Nombre de mois moyen de vente en stock : **10,86**
Prix de référence pour le paiement des fromages : **9 016,73 €/t**
MPN 6 mois glissants : **10 906,83 €/t**

Moyenne pondérée nationale moyenne franco ramenée à la meule



Ovins



Porcins



Cotations FranceAgriMer 30/12/2024 au 05/01/2025 - S.01

Agneaux 16-19 kg

Prix en Kg, HT, entrée abattoirs

	Zone nord	Zone sud		
U	Ciré (2)	11,04 -0,05	-	-
	Couvert (3)	11,09 0,03	-	-
R	Ciré (2)	10,88 0,03	-	-
	Couvert (3)	10,72 0,04	10,87	0,16
O	Ciré (2)	-	-	-
	Couvert (3)	10,46 0,11	10,38	0,19

Prix moyen pondéré des agneaux : **10,64 (+0,11)**

Moyenne Agneaux Rungis : **11,63 (=)**

Marché du porc breton

Porc (euro/kg) - Lundi 6 janvier 2025

1,689 =

Coches (euro/kg) - Jeudi 2 janvier 2025

1,210 =

Cotation régionale du porc charcutier

Lyon (euro/kg - classe E)

Vendredi 3 janvier 2025

1,95 -0,01

Prix des porcelets Sud-Est - Marché du 07/01/25

25 kg (euro/kg) 2,68 =

7 kg (euro/tête) 42,66 +0,01

Cotations du marché de Bourg-en-Bresse

Semaine 02 - Mardi 7 janvier 2025 (FranceAgriMer)

Bovins de boucherie En euro/kg de carcasse - Apports : 187

Race	Sexe	Conformation	Poids	Cours relevés (en €/Kg Carc.)			
				Mini	Maxi	Moyen	Variation
GÉNISSES							
VML	F	U		5,65	5,80	5,70	0,05
		R		4,85	5,45	5,45	0,05
		O		4,25	4,80	4,45	0,05
Viande	F	U	> 350 kg	5,65	5,80	5,70	0,05
		R	> 350 kg	5,35	5,55	5,45	0,05
VACHES							
Charolaise -10 ans + 350 kg	F	R	-10 ans + 350 kg	5,35	5,60	5,50	0,05
Mixte	F	O		3,15	4,65	4,35	0,05
Laitier	F	P		2,80	4,30	3,70	0,05
Mixte (Bourg)	F	P		2,80	4,30	3,75	0,05
Viande	F	R		4,65	5,30	5,05	0,05
TAUREAUX							
VML	M	URO		3,85	4,60	4,10	0,05

Tendance : Vente aux enchères. Tous les lots trouvent facilement preneurs à des cours en hausse.

Veaux de 10 jours à 4 semaines En euro/kg de carcasse - Apports : 371

				Mini	Maxi	Moyen	Variation
Croisés Mixtes (mère mixte x père viande OU mère mixte x père mixte)	M	Standard	R	290	410	350	=
			O	200	270	240	=
	F	Standard	R	250	310	290	=
			O	170	230	210	=
Races mixtes pures (Montbéliard, Abondance, Tarentaise)	M	Standard	50 à 55 kg	185	245	210	+5,00
			45 à 50 kg	115	170	140	+5,00

Tendance : La vente est plus difficile dans les veaux légers et inférieurs. Le tri est plus sévère. Prochain marché le 07/01/2025

Cotations établies par la commission régionale Bourgogne Franche-Comté à Dijon

Semaine 01 - du 30/12/2024 au 05/01/2024

Gros bovins entrée-abattoir (en euro/kg net)

Conformation et tiers de classe		E			U			R			O			P		
Cat. non cotée par Bassin Centre-Est		+	=	-	+	=	-	+	=	-	+	=	-	+	=	-
Bœufs	Mixte	-	-	-	-	-	-	-	-	-	-	-	-	-	-	-
	Variation	-	-	-	-	-	-	-	-	-	-	-	-	-	-	-
Génisses	Viandes (+350 kg)	-	-	-	5,89	5,73	5,65	-	-	-	-	-	-	-	-	-
	Variation	-	-	-	0,02	=	0,03	-	-	-	-	-	-	-	-	-
Vaches	Viandes (+350 kg)	-	-	-	5,66	5,62	5,60	-	-	-	-	-	-	-	-	-
	Variation	-	-	-	=	0,01	0,03	-	-	-	-	-	-	-	-	-
	Mixte	-	-	-	-	-	-	-	4,79	4,73	-	-	-	-	-	-
	Variation	-	-	-	-	-	-	-	0,04	0,07	-	-	-	-	-	-
Jeunes bovins 12 à 24 mois	Lait	-	-	-	-	-	-	-	-	-	-	-	-	4,27	4,27	-
	Variation	-	-	-	-	-	-	-	-	-	-	-	-	0,01	0,03	-
Taureaux	Viandes Mixte Lait	-	-	-	5,84	5,81	5,78	-	-	-	-	-	-	-	-	-
	Variation	-	-	-	0,01	0,01	0,04	-	-	-	-	-	-	-	-	-

Tendance : Quorum non atteint. Application des prix du réseau.

Bovins charolais destinés à l'engraissement - En euro/kg vif départ exploitation

Mâle				Femelle	
6-12 mois		12-24 mois		6-12 mois	12-24 mois
350 kg	400 kg	450 kg	500 kg	270 kg	400 kg
U	U	U	U	U	U
4,13	4,13	4,08	3,95	4,00	3,90
=	=	=	=	=	=

Tendance : Cours reconduits.